

brother

本縫筒型プログラム式電子ミシンプロファイルS II

**ELECTRONICALLY PROGRAMMABLE LOCK STITCH MACHINE WITH CYLINDER
ARM PROFILE SII**

**ELEKTRONISCH PROGRAMMIERBARE
VERRIEGELUNGSSTICH-NÄHMASCHINE MIT ZYLINDERARMPROFIL SII**

**MACHINE À COUDRE À POINTS NOUES ELECTRONIQUE ET PROGRAMMABLE,
AVEC PROFILE SII DE BRAS DE CYLINDRE**

**MAQUINA DE COSER DOBLE PESPUNTEADORA PROGRAMABLE, ELECTRONICA,
CON PERFIL DE BRAZO CILINDRICO SII**

BAS-320

パーツブック

PARTS BOOK

TEILEKATALOG

LIVRE DES PIECES

LIBRO DE REFERENCIA DE PIEZAS



パーツブックご利用に際して

1. 部品コード欄が ・ となっている場合は、仕様別部品一覧表(23ページ)でお調べ下さい。
2. 部品コード欄が となっている部品は、補給いたしません。ただし、組コードが記載されているものは、組部品として補給いたしますのでご注文下さい。
3. この本は1987年1月のデータにもとづいて作成されたものです。
4. 部品は予告なしに設計変更される場合があります。

目 次

A. 主体関係(1).....	1	L. ワイパー関係.....	14
A. 主体関係(2).....	2	M. 針位置検出器関係.....	14
B. 上軸針棒関係.....	3	N. コントロールボックス関係.....	15
C. 送り関係(1) (電磁仕様)	4	P. 空圧関係.....	16
C. 送り関係(2) (エア仕様)	5	Q. 電装品関係.....	17
C. 送り関係(3).....	6	R. モーター関係.....	18
D. 押エ上げ関係(1).....	7	S. 踏板関係.....	18
D. 押エ上げ関係(2).....	8	T. 動力台関係.....	19
E. 駆動側・送り関係.....	9	U. 付属装置関係.....	19
F. 下軸関係.....	10	Z. 付属品関係.....	20
G. 給油・潤滑関係.....	11	オプションパーツ.....	21・22
H. 糸通シ関係.....	12	仕様別部品一覧表.....	23・24
J. 糸巻関係.....	12	索 引.....	25
K. 糸切り関係.....	13		

Notes for using this parts book

1. If the symbol or 000000-000 is in the "Parts No." column or the "Assembly No." column, please refer to the different parts list (page 23).
2. The symbol in the "Parts No." column indicates that the parts is not available for supply. If, however, there is a number in the "Assembly No." column, the parts can be ordered as an assembly. Please, therefore, order by using the assembly number.
3. This book was prepared based on information available in January, 1987.
4. Parts are subject to changes in design without prior notice.

CONTENTS

A. Machine body (1)	1
A. Machine body (2)	2
B. Upper shaft and needle bar mechanism	3
C. Feed mechanism (Solenoid type) (1)	4
C. Feed mechanism (Pneumatic) (2)	5
C. Feed mechanism (3)	6
D. Work Clamp Lifter mechanism (1)	7
D. Work Clamp Lifter mechanism (2)	8
E. Feed guide mechanism	9
F. Lower shaft mechanism	10
G. Lubrication	11
H. Threading mechanism	12
J. Bobbin winder mechanism	12
K. Thread trimmer mechanism	13
L. Thread wiper mechanism	14
M. Synchronizer	14
N. Control box mechanism	15
P. Air pressure mechanism	16
Q. Power supply equipment mechanism	17
R. Motor mechanism	18
S. Foot switch plate mechanism	18
T. Power Table	19
U. Programmer device	19
Z. Accessories	20
Optional parts	21-22
DIFFERENT PARTS LIST	23-24
INDEX	25

Anmerkungen zum Gebrauch dieses Stücklistebushes

1. Wenn in der Stücknummer oder Gerätesatznummer Spalte das Zeichen oder steht, schlagen Sie bitte bei der gesonderte Stückliste (Seite 23) nach.
2. Dieses Zeichen in der Spalte "Teilnummer" bedeutet, daß dieser Teil nicht lieferbar ist. Wenn jedoch in der Spalte "Gerätesatznummer" eine Nummer steht, kann dieser Teil als ein Geräteteilsatz bestellt werden. Bestellen Sie daher bitte mit dieser Gerätesatznummer.
3. Dieses Bush basiert auf den Informationen vom Januar 1987.
4. Modelländerungen sind vorbehalten.

INHALTSVERZEICHNIS

A.	Maschinengehäuse (1)	1
A.	Maschinengehäuse (2)	2
B.	obere Welle und Nadelstangenvorrichtung	3
C.	Transportvorrichtung (Mit Solenoid) (1)	4
C.	Transportvorrichtung (Pneumatische) (2)	5
C.	Transportvorrichtung (3)	6
D.	Stoffhalterhebervorrichtung (1)	7
D.	Stoffhalterhebervorrichtung (2)	8
E.	Transportführung	9
F.	untere Welle	10
G.	Schmierung	11
H.	Fadenführungsvorrichtung	12
J.	Spuler	12
K.	Fadenabschneidevorrichtung	13
L.	Fadenwischvorrichtung	14
M.	Synchronisator	14
N.	Schaltkasten	15
P.	Luftdruck	16
Q.	Stromversorgung	17
R.	Motor	18
S.	Fußbetätigung	18
T.	Motorgestell	19
U.	Programmvorrichtung	19
Z.	Zubehör	20
	Sonderzubehör	21-22
	ZUBEHÖRLISTE	23-24
	VERZEICHNIS	25

Notes sur l'utilisation de ce manuel de pièces détachées



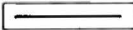
1. Si le symbole  ou  est présent dans la colonne "No. de pièce" ou dans la colonne "No. de ensemble", se référer à la liste de pièces annexe (page 23).
2. Le symbole  dans la colonne "N° de pièce" signifie que la pièce ne peut être fournie. Si, dans la colonne "N° jeu de pees", il y a un numéro de nomenclature, la pièce peut être commandée comme faisant partie d'un jeu de pièces. Donc, pour toute commande, veuillez spécifier le n° du jeu de pièces.
3. Ce manuel a été fait d'après les renseignements valables au mois de Janvier 1987.
4. Les pièces peuvent être sujettes à des modifications sans préavis.

TABLE DES MATIERES

A.	Corps de la machine (1)	1
A.	Corps de la machine (2)	2
B.	Mécanisme de arbre supérieur et barre à aiguille	3
C.	Mécanisme de l'entraînement (Type Solenoide) (1)	4
C.	Mécanisme de l'entraînement (Pneumatique) (2)	5
C.	Mécanisme de l'entraînement (3)	6
D.	Mécanisme de leveur du pinceur (1)	7
D.	Mécanisme de leveur du pinceur (2)	8
E.	Mécanisme du guide de l'entraînement	9
F.	Mécanisme de l'arbre inférieur	10
G.	Lubrification	11
H.	Mécanisme de l'enfilage	12
J.	Mécanisme du bobineur	12
K.	Mécanisme de coupe-fil	13
L.	Mécanisme de tire-fil	14
M.	Synchronisateur	14
N.	Mécanisme du boîtier de contrôle	15
P.	Mécanisme de la pression d'air	16
Q.	Mécanisme de l'équipement en alimentation électrique	17
R.	Mécanisme du moteur	18
S.	Mécanisme de la pédale	18
T.	Mécanisme du plateau de la machine	19
U.	Dispositif du programmeur	19
Z.	Accessoires	20
	Pieces en option	21-22
	LISTE DES PIECES ACCESSOIRES	23-24
	INDEX	25

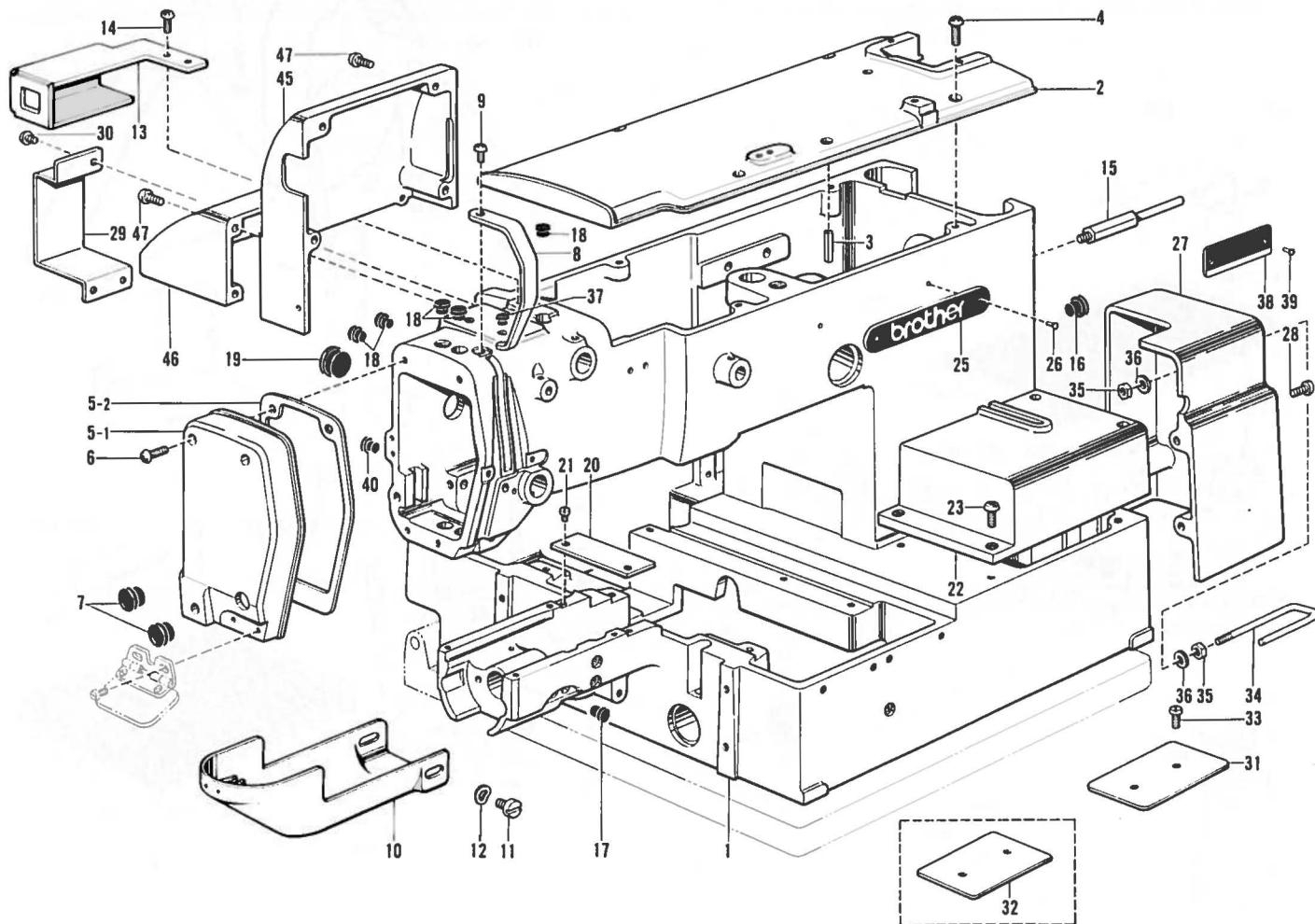
Notas para usar este Libro de Piezas

1. De haber un símbolo o el 000000-000 en la columna del “Número de Pieza” o en la del “Número de Juego”, habrá que ver la lista de piezas separada (página 23).
2. El símbolo , que se encuentra en la columna del “Número de Pieza”, quiere decir que no se dispone de dicha pieza sola.
 Cuando, empero, hay un número en la columna del “Número de Juego”, se podrá ordenar la pieza con todo el juego. Por lo tanto, será mejor hacer el pedido recurriendo al número del juego respectivo.
3. Este libre ha sido compilado basándose en los datos de que se disponía en enero de 1987.
4. Las piezas quedan sujetas a cambios de diseño sin aviso previo.

INDICE

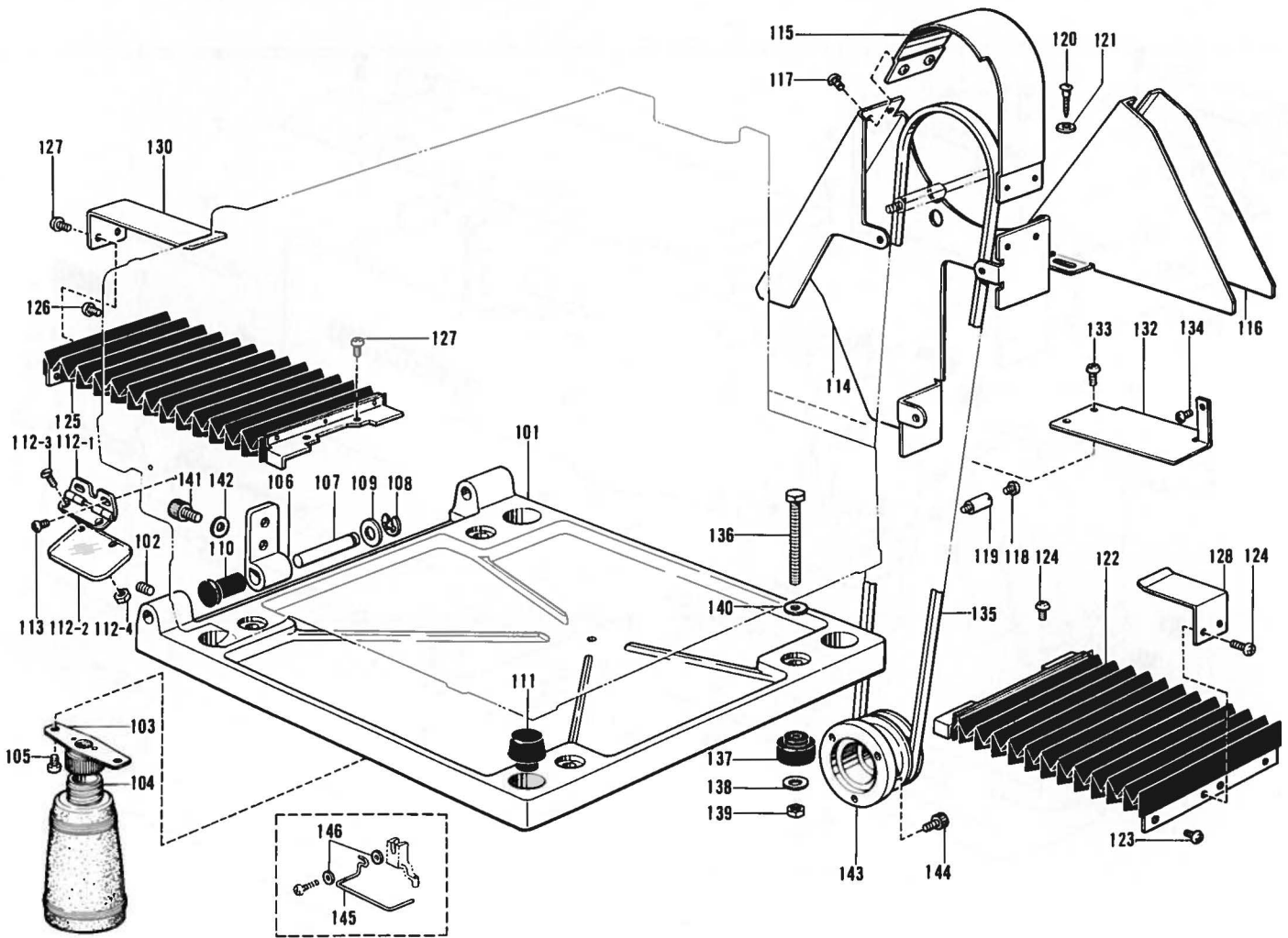
A. Cuerpo de la máquina (1)	1
A. Cuerpo de la máquina (2)	2
B. Mecanismo de eje superior y barra de aguaja	3
C. Mecanismo de la alimentación (Tipo Solenoide) (1)	4
C. Mecanismo de la alimentación (Neumatico) (2)	5
C. Mecanismo de la alimentación (3)	6
D. Mecanismo de levantador de ménsula de trabajo (1)	7
D. Mecanismo de levantador de ménsula de trabajo (2)	8
E. Mecanismo de la guía de alimentación	9
F. Mecanismo de la eje inferior	10
G. Lubricación	11
H. Mecanismo de la enhebrado	12
J. Mecanismo del devanador de la canilla	12
K. Mecanismo de recortadora de orillos	13
L. Mecanismo de limpiador de hilos	14
M. Sincronizador	14
N. Mecanismo del caja de controles	15
P. Mecanismo de la presión de aire	16
Q. Mecanismo de la equipo de alimentación de corriente	17
R. Mecanismo del motor	18
S. Mecanismo de la pedal	18
T. Mecanismo del mesa de trabajo la máquina	19
U. Programadora	19
Z. Accesorios	20
Piezas opción	21-22
LISTA DE PIEZAS ACCESORIAS	23-24
INDICE	25

A. 主体関係(1) / Machine body (1) / Maschinengehäuse (1)
 Corps de la machine (1) / Cuerpo de la máquina (1)



参照番号 Ref.No.	品名 Name of Parts	個数 Q'ty	部品コード Parts No.	参照番号 Ref.No.	品名 Name of Parts	個数 Q'ty	部品コード Parts No.
1	アームベックミ Arm Bed	1		21	シメネジ4.37 Screw 4.37	2	153208-002
2	ウワフタ Top Cover	1	S02225-006	22	サイドカバーR Side Cover (R)	1	S02248-006
3	スプリングピンAW5 Spring Pin AW5	1	047503-242	23	ナベコ476-32×14 Screw 476-32×14	4	062711-412
4	ナベコ595-28×14 Screw 595-28×14	4	062761-412	25	ブラザーネームイタ Name Plate	2	
5	メンイタクミ Face Plate Assembly	1	S02227-006	26	トメピン Pin	4	
5-1	メンイタ Face Plate	1	S02228-006	27	ゲンテンカバー Rear Cover	1	S02256-006
5-2	メンイタパッキン Packing	1	S02229-000	28	ナベコ476-32×16 Screw 476-32×16	3	062711-612
6	ナベコ476-32×14 Screw 476-32×14	3	062711-412	29	カンケツカバー Intermittent Cover	1	S02484-006
7	メクラセン Oil Cap	2	117934-001	30	ナベコ357-40×6 Screw 357-40×6	3	062670-612
8	テンピンカバー Thread Take-up Cover	1	152841-003	31	オクリダイカバー(標準用) Feed Base Cover (Standard)	1	S02985-000
9	ナベコ357-40×8 Screw 357-40×8	1	062670-812	32	オクリダイカバーB(エア仕様) Feed Base Cover (For Air)	1	S03905-000
10	オオカマカバークミ Shuttle Race Cover Assembly	1	S02231-106	33	シメネジ4.37 Screw 4.37	2	153208-002
11	ダンネジ5.95 Stud Screw 5.95	2	113745-001	34	ラックガード Rack Guard	1	S03281-001
12	ナミハネザガネ Washer	2	109239-002	35	ナット1シュ5 Nut 1-5	2	021500-103
13	EMスイッチトリツケイタ EM Switch Supporter Plate	1	S02240-006	36	ヒラザガネチュウ5 Washer 5	2	025050-233
14	ナベコ476-32×10 Screw 476-32×10	2	062711-012	37	メクラセン Oil Cap	2	104450-101
15	ホルダーシク Synchronizer Holder Stud	1	S02241-001	38	ケイシキイタ Model Plate	1	
16	メクラセン Oil Cap	1	104449-001	39	トメピン Pin	2	
17	メクラセン Oil Cap	1	104450-101	45	サイドカバーLU Side Cover (LU)	1	S02249-006
18	メクラセン Oil Cap	5	117936-001	46	サイドカバーLD Side Cover (LD)	1	S02250-006
19	オイルフタ Oil Cap	1	140392-001	47	ナベコ476-32×14 Screw 476-32×14	7	062711-412
20	ハリイタカバー Needle Plate Cover	1	S02242-001				

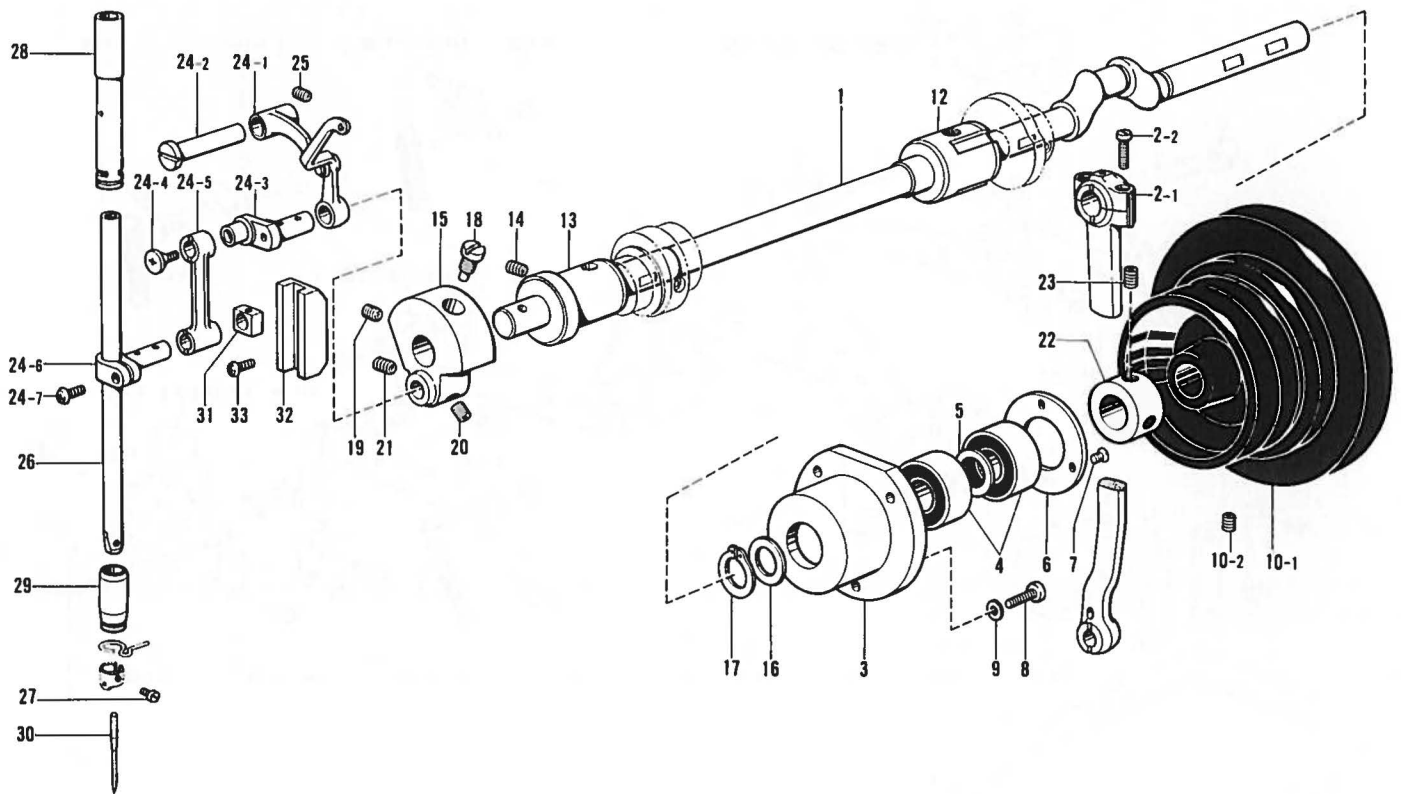
A. 主体関係(2) / Machine body (2) / Maschinengehäuse (2)
 Corps de la machine (2) / Cuerpo de la máquina (2)



参照番号 Ref.No.	品名 Name of Parts	数量 Q'ty	部品コード Parts No.
101	ベッドダイ Bed Base	1	S02237-006
102	アノメネジ5.95クボミ Screw 5.95X6	2	014760-622
103	ハイユキャップササエクミ Dust Oiler Supporter	1	154465-001
104	ポリオイルラタイ Oiler	1	114486-002
105	ナベコ476-32X6 Screw 476-32X6	2	062710-612
106	ヒンジ Head Hinge	2	158830-001
107	ヒンジピン Pin	2	158831-001
108	トメワE-8 Stop Ring E-8	2	048080-342
109	ヒラザガネショウ10 Washer 10	2	025100-132
110	ヒンジピンササエゴム Rubber	2	158832-000
111	ベッドクッション Bed Cushion	4	152860-001
112	アイガードクミ Eye Guard Assembly	1	S02872-001
112-1	アイガードチョウバンクミ Eye Guard Hinge Assembly	1	153102-001
112-2	アイガード Eye Guard	1	S02359-000
112-3	サラネジ3.57 Screw 3.57	2	102538-007
112-4	ナット3.57 Nut 3.57	2	106129-001
113	ナベコ357-40X5 Screw 357-40X5	2	062670-512
114	ベルトカバーM Belt Cover (M)	1	S02226-001
115	ベルトカバーU Belt Cover (U)	1	S02243-001
116	ベルトカバーD Belt Cover (D)	1	S02244-001
117	ナベコ357-40X6 Screw 357-40X6	4	062670-612
118	ナベコ476-32X6 Screw 476-32X6	3	062710-612
119	スタッドS Stud (S)	1	149853-001
120	マルモクネジ5.5X20 Screw 5.5X20	2	100666-002
121	ヒラザガネショウ5.56 Washer 5.56	2	025750-132

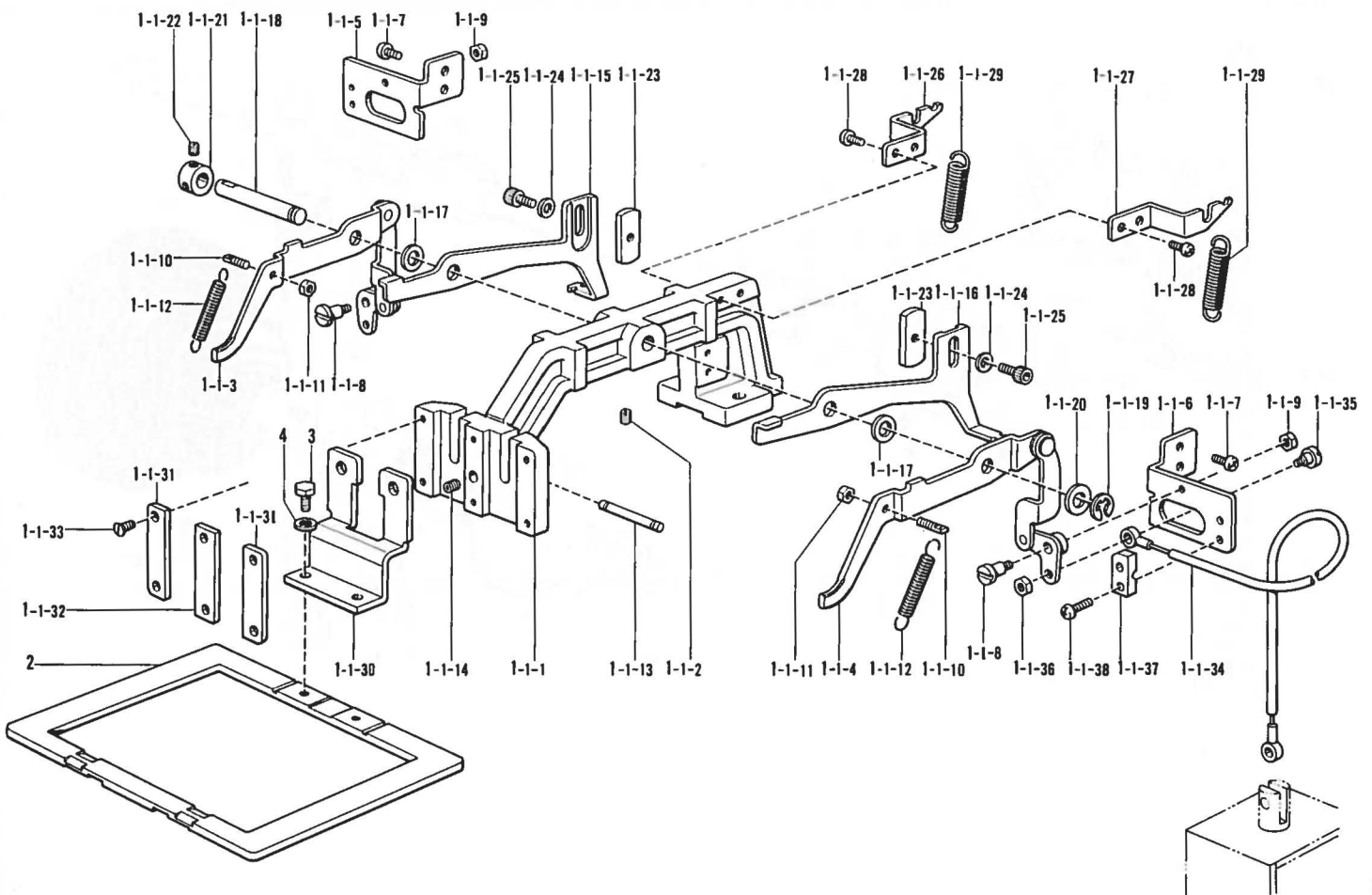
参照番号 Ref.No.	品名 Name of Parts	数量 Q'ty	部品コード Parts No.
122	ジャバラRクミ Bellows (R) Assembly	1	S02251-001
123	ナベコ357-40X6 Screw 357-40X6	2	062670-612
124	ナベコ437-40X8 Screw 437-40X8	4	062680-812
125	ジャバラLクミ Bellows (L) Assembly	1	S02253-001
126	ナベコ357-40X6 Screw 357-40X6	2	062670-612
127	ナベコ437-40X8 Screw 437-40X8	4	062680-812
128	ジャバラオサエR Bellows Presser (R)	1	S02252-001
130	ジャバラオサエL Bellow Presser (L)	1	S02254-001
132	ベッドカバー Bed Cover	1	S02483-001
133	ナベコ476-32X6 Screw 476-32X6	2	062710-612
134	ナベコ357-40X6 Screw 357-40X6	1	062670-612
135	VベルトM53 V-Belt M53	1	082105-390
136	ボルト6X75 Bolt 6X75	4	159910-001
137	ベッドダイクッションA Bed Base Cushion (A)	4	158827-000
138	ザガネ Washer	4	115947-001
139	ナット1シュ6 Nut 1-6	8	021060-102
140	ヒラザガネダイ6 Washer 6	4	025060-332
141	アナボルト6X12 Bolt 6X12	4	018061-222
142	ヒラザガネチュウ6 Washer 6	4	025060-232
143	プーリM60 Pulley M-60	1	S02454-000
144	アナボルト5X12 Bolt 5X12	3	018501-222
145	指ガード Finger Guard	1	S02445-001
146	ワッシャー35 Washer 35	2	025350-236

B. 上軸針棒関係 / Upper shaft and needle bar mechanism / obere Welle und Nadelstangenvorrichtung
Mécanisme de arbre supérieur et barre à aiguille / Mecanismo de eje superior y barra de aguja



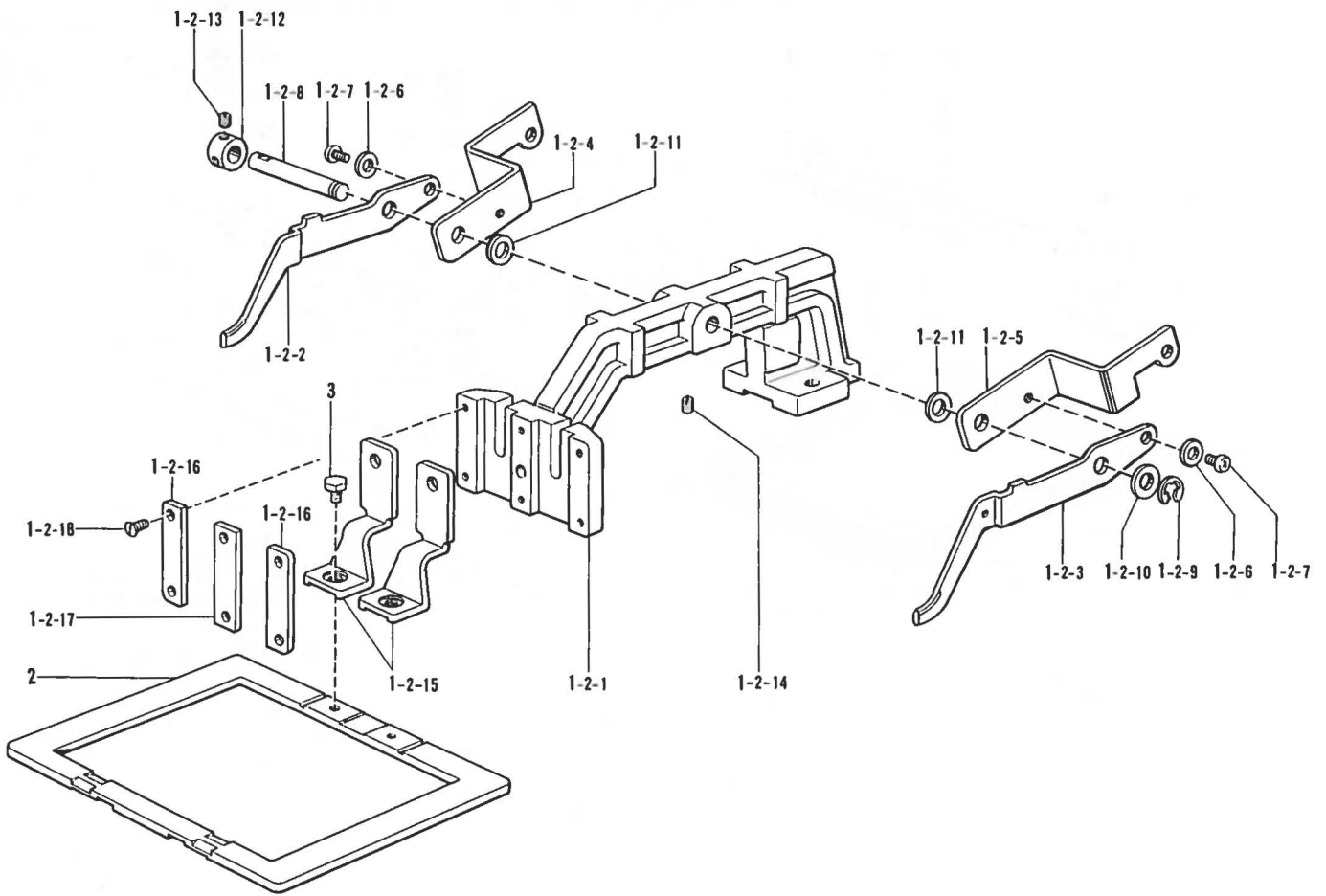
参照番号 Ref.No.	品名 Name of Parts	数量 Q'ty	部品コード Parts No.	参照番号 Ref.No.	品名 Name of Parts	数量 Q'ty	部品コード Parts No.
1	ウワジク Upper Shaft	1	S02257-001	20	トメネジ6.35 Screw 6.35	1	101706-001
2	クランクロッドクミ Crank Rod Assembly	1	S02258-001	21	アナトメネジ6.35クボミ Screw 6.35x6	1	014770-622
2-1	クランクロッド Crank Rod	1		22	セットカラー Set Collar	1	S02446-001
2-2	シメネジ4.76 Screw 4.76	2	144712-002	23	アナトメネジ6.35クボミ Screw 6.35x6	2	014770-622
3	タマジクウケケース Ball Bearing Case	1	S02260-000	24	ハリボウレンカクミ Thread Take-up Lever Assembly	1	S02265-001
4	タマジクウケ6202VVC2 Ball Bearing 6202VV C2	2	072620-260	24-1	テンビンクミ Thread Take-up Assembly	1	153330-001
5	タマジクウケカラー Bearing Collar	1	141275-001	24-2	テンビンササエジク Stud	1	152236-001
6	タマジクウケフタS Bearing Cap IS	1	141276-001	24-3	ハリボウクランク Needle Bar Crank	1	152237-001
7	サラネジ3.57 Screw 3.57	3	102043-004	24-4	+サラネジ3.57L Screw 3.57 (L)	1	132051-001
8	ナベコ437-40x14 Screw 437-40x14	3	062681-412	24-5	ハリボウレンカン Needle Bar Connector	1	S02267-001
9	ヒラザガネチューウ4.37 Washer 4.37	3	025680-232	24-6	ハリボウダキ Needle Bar Clamp	1	S02268-001
10	プーリクミ Pulley Assembly	1	S03329-101	24-7	ナベコ437-40x8 Screw 437-40x8	1	062680-812
10-1	プーリ Pulley	1	S02262-001	25	トメネジ5.95クボミ Screw 5.95	1	013761-412
10-2	アナトメネジ6x16クボミ Screw 6x16	2	014061-631	26	ハリボウ Needle Bar	1	S02269-001
12	ウワジクメタルM Upper Shaft Bushing (Intermediate)	1	140726-000	27	アタマツキトメネジ3.57 Screw 3.57	1	144458-001
13	ウワジクメタルF Upper Shaft Bushing (Front)	1	S02263-001	28	ハリボウメタルU Needle Bar Bushing (U)	1	152242-001
14	トメネジ5.95クボミ Screw 5.95	1	013761-412	29	ハリボウメタルD Needle Bar Bushing (D)	1	S02270-001
15	ツリアイクランク Counter Weight	1	S02264-000	30	ミシンハリ Needle	1	
16	オクリジクスラストリング Thrust Ring	1	116920-001	31	カクコマ Side Block	1	142211-001
17	トメワジクヨウC15 Stop Ring C15	1	048150-142	32	ハリボウアンナイ Needle Bar Guide	1	S02271-001
18	シメネジ7.14 Screw 7.14	1	100250-001	33	ナベコ437-40x10 Screw 437-40x10	2	062681-012
19	アナトメネジ6.35クボミ Screw 6.35x6	1	014770-622				

C. 送り関係(1)(電磁仕様) / Feed mechanism (Solenoid type) (1) / Transportvorrichtung (Mit Solenoid) (1)
 Mécánisme de l'entraînement (Type Solénoide) (1) / Mecanismo de la alimentación (Tipo Solénoide) (1)



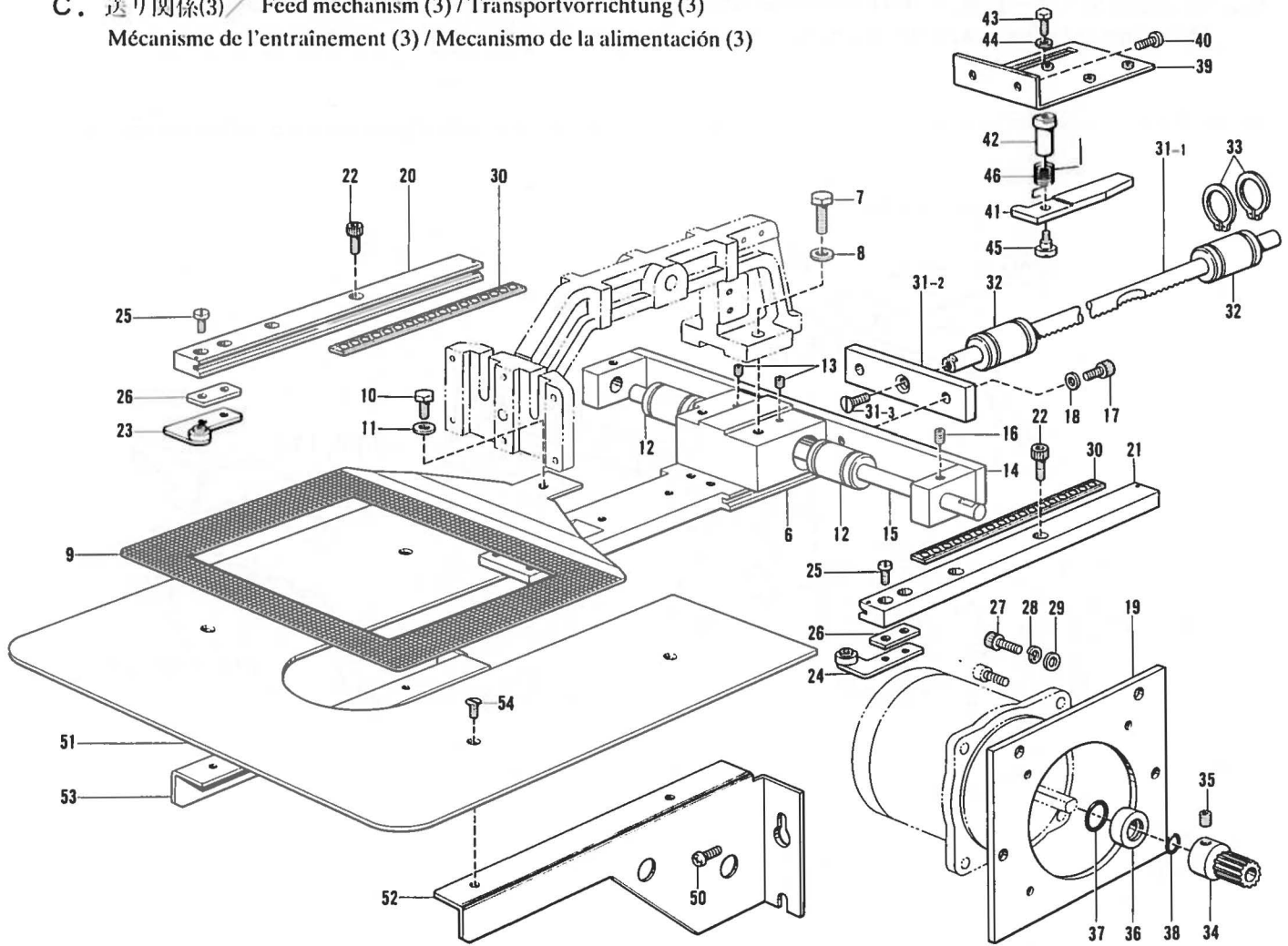
参照番号 Ref.No.	品名 Name of Parts	個数 Q'ty	部品コード Parts No.	参照番号 Ref.No.	品名 Name of Parts	個数 Q'ty	部品コード Parts No.
1-1	オサエウデクミAM Presser Arm Assembly (AM)	1	S05668-006	1-1-21	セットカラー Set Collar	1	139096-001
1-1-1	オサエウデ Presser Arm	1		1-1-22	アナトメネジ4.37クボミ Screw 4.37	2	014680-422
1-1-2	アナトメネジ5.95クボミ Screw 5.95X6	1	014760-622	1-1-23	オサエウデレバーイタ Presser Arm Lever Plate	2	153571-001
1-1-3	オサエウデレバーALクミ Presser Arm Lever(AL)Assembly	1		1-1-24	ザガネ Washer	2	140407-002
1-1-4	オサエウデレバーARクミ Presser Arm Lever(AR)Assembly	1		1-1-25	アナボルト5×8 Bolt 5×8	2	018500-822
1-1-5	サドウレバーホルダーL Work Clamp Lifter Lever Holder (L)	1		1-1-26	バネカケL Spring Hook (L)	1	
1-1-6	サドウレバーホルダーR Work Clamp Lifter Lever Holder (R)	1		1-1-27	バネカケR Spring Hook (R)	1	
1-1-7	ナベコ437-40×7 Screw 437-40×7	4	062680-712	1-1-28	ナベコ437-40×7 Screw 437-40×7	4	062680-712
1-1-8	コロシク Roller Stud	2		1-1-29	オサエバネA Presser Spring	2	S02287-001
1-1-9	ナット2シュ4.37 Nut 4.37	2	021680-202	1-1-30	オサエアシMM Work Clamp (MM)	1	S05667-001
1-1-10	ヌノオサエウデバネカケ Spring Hook	2	110251-001	1-1-31	オサエアシオサエイタA Work Clamp Guide Bracket (A)	2	
1-1-11	ナット1シュ3.57 Nut 3.57	2	021670-102	1-1-32	オサエアシオサエイタB Work Clamp Guide Bracket (B)	1	
1-1-12	レバーヒキバネ Spring	2	153961-001	1-1-33	サラネジ3.57 Screw 3.57	6	107038-003
1-1-13	バネカケピン Spring Hook Pin	1	153957-001	1-1-34	オサエアゲワイヤクミ Flexible Wire Assembly	2	S02289-001
1-1-14	アナトメネジ4.37クボミ Screw 4.37X6	1	014680-622	1-1-35	ダンネジ4.37 Stud Screw 4.37	2	147476-001
1-1-15	オサエウデレバーBL Presser Arm Lever (BL)	1		1-1-36	ナット2シュ4.37 Nut 4.37	2	021680-202
1-1-16	オサエウデレバーBR Presser Arm Lever (BR)	1		1-1-37	ワイヤーオサエV Wire Holder (V)	2	
1-1-17	スラストリング Thrust Ring	2	143591-001	1-1-38	ナベコ437-40×12 Screw 437-40×12	4	062681-212
1-1-18	オサエウデレバーシク Presser Arm Lever Shaft	1		2	オサエS Work Clamp Presser	1	S02386-001
1-1-19	トメワE6 Stop Ring E6	1	048060-342	3	ボルト4.37×5 Bolt 4.37×5	2	153403-002
1-1-20	ザガネ Washer	1	100197-002	4	ヒラザガネチユウ4.37 Washer 4.37	2	025680-232

C. 送り関係(2)(エア仕様) / Feed mechanism (Pneumatic) (2) / Transportvorrichtung (Pneumatische) (2)
 Mécanisme de l'entraînement (Pneumatique) (2) / Mecanismo de la alimentación (Neumatico) (2)



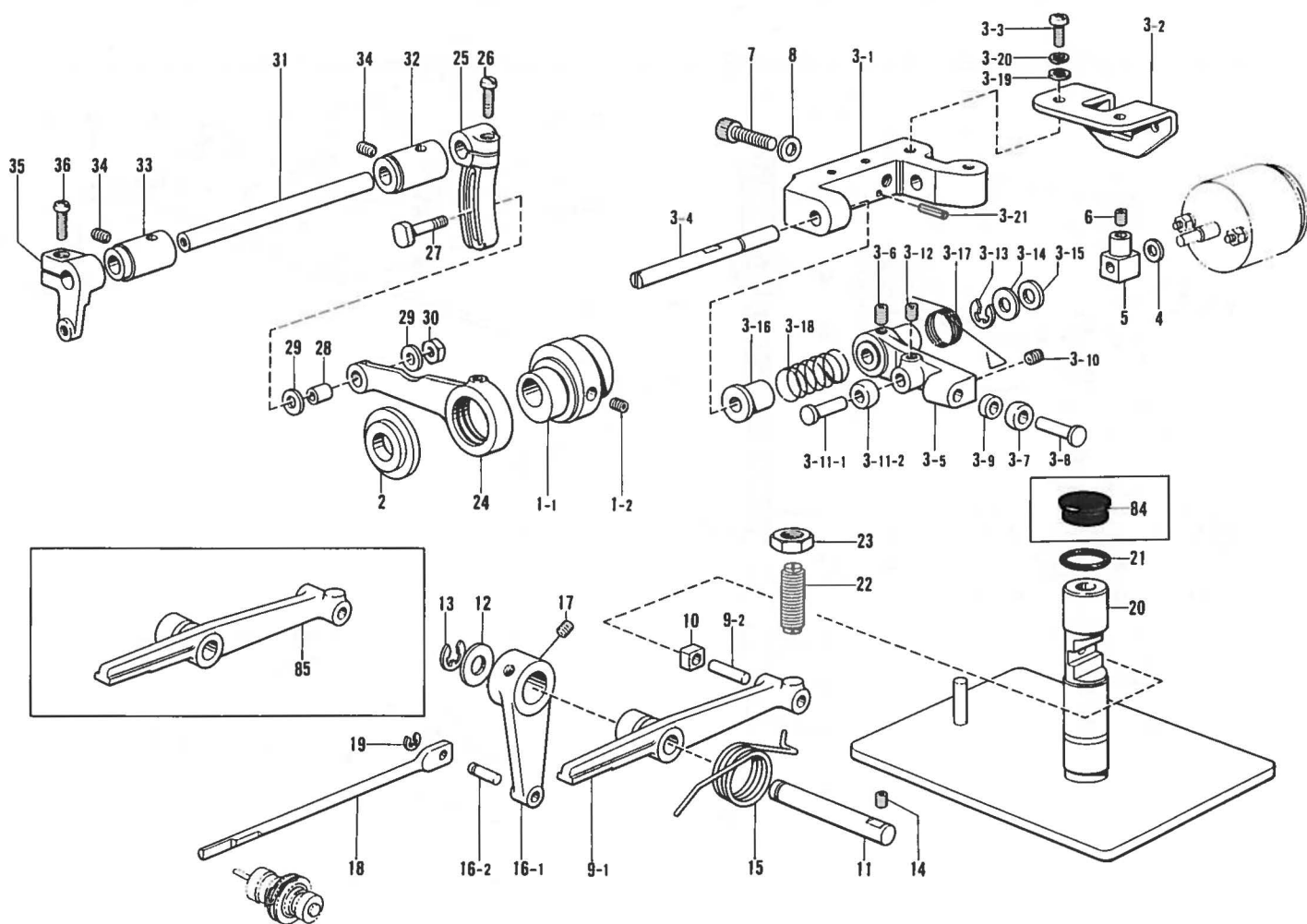
参照番号 Ref.No.	品名 Name of Parts	個数 Q'ty	部品コード Parts No.	参照番号 Ref.No.	品名 Name of Parts	個数 Q'ty	部品コード Parts No.
1-2	オサエウデクミAA Presser Arm Assembly	1	S03805-006	1-2-11	スラストリング Thrust Ring	2	143591-001
1-2-1	オサエウデ Presser Arm	1	-----	1-2-12	セットカラー Set Coller	1	139096-001
1-2-2	オサエウデレバーAL Presser Arm Lever(AL)	1	-----	1-2-13	アナトメネジ4.37クボミ Screw 4.37	2	014680-422
1-2-3	オサエウデレバーAR Presser Arm Lever(AR)	1	-----	1-2-14	アナトメネジ5.95クボミ Screw 5.95	1	014760-622
1-2-4	オサエウデレバーBL Presser Arm Lever(BL)	1	-----	1-2-15	オサエアシM Work Clamp (M)	2	S02288-001
1-2-5	オサエウデレバーBR Presser Arm Lever(BR)	1	-----	1-2-16	オサエアシオサエイタA Work Clamp Guide Bracket(A)	2	-----
1-2-6	ヒラザガネチユウ4.37 Washer 4.37	2	025680-232	1-2-17	オサエアシオサエイタB Work Clamp Guide Bracket(B)	1	-----
1-2-7	ナベコ437-40X6 Screw 437-40X6	2	062680-612	1-2-18	サラネジ3.57 Screw 3.57	6	107038-003
1-2-8	オサエウデレバーク Presser Arm Lever Shaft	1	-----	2	オサエS Work Clamp Presser	1	S02386-001
1-2-9	トメワE6 Stop Ring E-6	1	048060-342	3	ボルト4.37X5 Bolt 4.37X5	2	017680-512
1-2-10	ザガネ Washer	1	100197-002				

C. 送り関係(3) / Feed mechanism (3) / Transportvorrichtung (3)
 Mécanisme de l'entraînement (3) / Mecanismo de la alimentación (3)



参照番号 Ref.No.	品名 Name of Parts	個数 Q'ty	部品コード Parts No.	参照番号 Ref.No.	品名 Name of Parts	個数 Q'ty	部品コード Parts No.
6	オクリダイY Feed Base (Y)	1	S02387-001	31	Yラッククミ Y Rack Assembly	1	S02475-001
7	ボルト5.95×14 Bolt 5.95×14	2	017761-412	31-1	Yラック Y Rack	1	S02400-001
8	ヒラザガネショウ6 Washer 6	2	025060-132	31-2	ラックイタ Rack Plate	1	S02488-001
9	オクリイタS Feed Plate (S)	1	S02472-001	31-3	サラネジ5.95×12 Screw 5.95×12	1	S01698-001
10	ボルト4.37×7 Bolt 4.37×7	1	153403-002	32	ボールブッシュ Ball Bush	2	S07675-000
11	ヒラザガネチュウ4.37 Washer 4.37	1	025680-232	33	トメワジクヨウC19 Stop Ring C19	4	S02460-001
12	ボールブッシュ Ball Bush	2	S07675-000	34	クドウギヤ Actuating Gear	1	S02403-001
13	トメネジ3.57ヒラ Screw 3.57	4	011679-312	35	アナトメネジ5.95クボミ Screw 5.95×6	2	014760-622
14	Xオクリシクササエ X Feed Shaft Supporter	1	S02388-001	36	Oリングホルダ "O" Ring Holder	1	S02404-001
15	Xオクリシク X Feed Shaft	1	S02389-001	37	OリングP14 "O" Ring P14	1	081014-070
16	アナトメネジ5.95クボミ Screw 5.95×6	2	014760-622	38	OリングPW7 "O" Ring PW7	1	081007-670
17	アナボルト5×8 Bolt 5×8	2	018500-822	39	Yゲンテンダイ Y Position Base	1	S02405-001
18	ヒラザガネチュウ5 Washer 5	2	025050-232	40	ナベコ476-32×10 Screw 476-32×10	2	062711-012
19	モータホシヨダイY Motor Supporting Base (Y)	1	S02478-001	41	Yゲンテンドグ Y Position Dog	1	S02406-001
20	YオクリアンナイLクミ Y Feed Guide (L) Assembly	1	S03293-001	42	Yゲンテンシク Y Position Shaft	1	S02473-101
21	YオクリアンナイRクミ Y Feed Guide (R) Assembly	1	S03294-001	43	ボルト4.37×10 Bolt 4.37×10	1	017681-012
22	アナボルト4.37×10 Bolt 4.37×10	4	018681-022	44	ヒラザガネチュウ5 Washer 5	1	025050-232
23	オクリコロRクミ Feed Roller (R) Assembly	1	S02392-001	45	ダンネジ4.37 Stud Screw 4.37	1	146597-101
24	オクリコロLクミ Feed Roller (L) Assembly	1	S02396-001	46	Yゲンテンバネ Y Position Spring	1	S02479-001
25	シメネジ4.37 Screw 4.37	4	153208-002	50	ナベコ595-28×10 Screw 595-28×10	4	062761-012
26	コロイタスペース Roller Plate Spacer	2	S02876-001	51	ホシヨイタS Supporting Plate	1	S02442-001
27	アナボルト4×12 Bolt 4×12	4	018401-222	52	ホシヨイタササエR Supporting Plate Guide (R)	1	S02444-001
28	バネザガネ2-4 Spring Washer 2-4	4	028040-242	53	ホシヨイタササエL Supporting Plate Guide (L)	1	S02873-001
29	ヒラザガネチュウ4 Washer 4	4	025040-232	54	サラネジ4.37 Screw 4.37	4	100032-004
30	Yリテーナクミ Y Retamer Assembly	2	S02398-000				

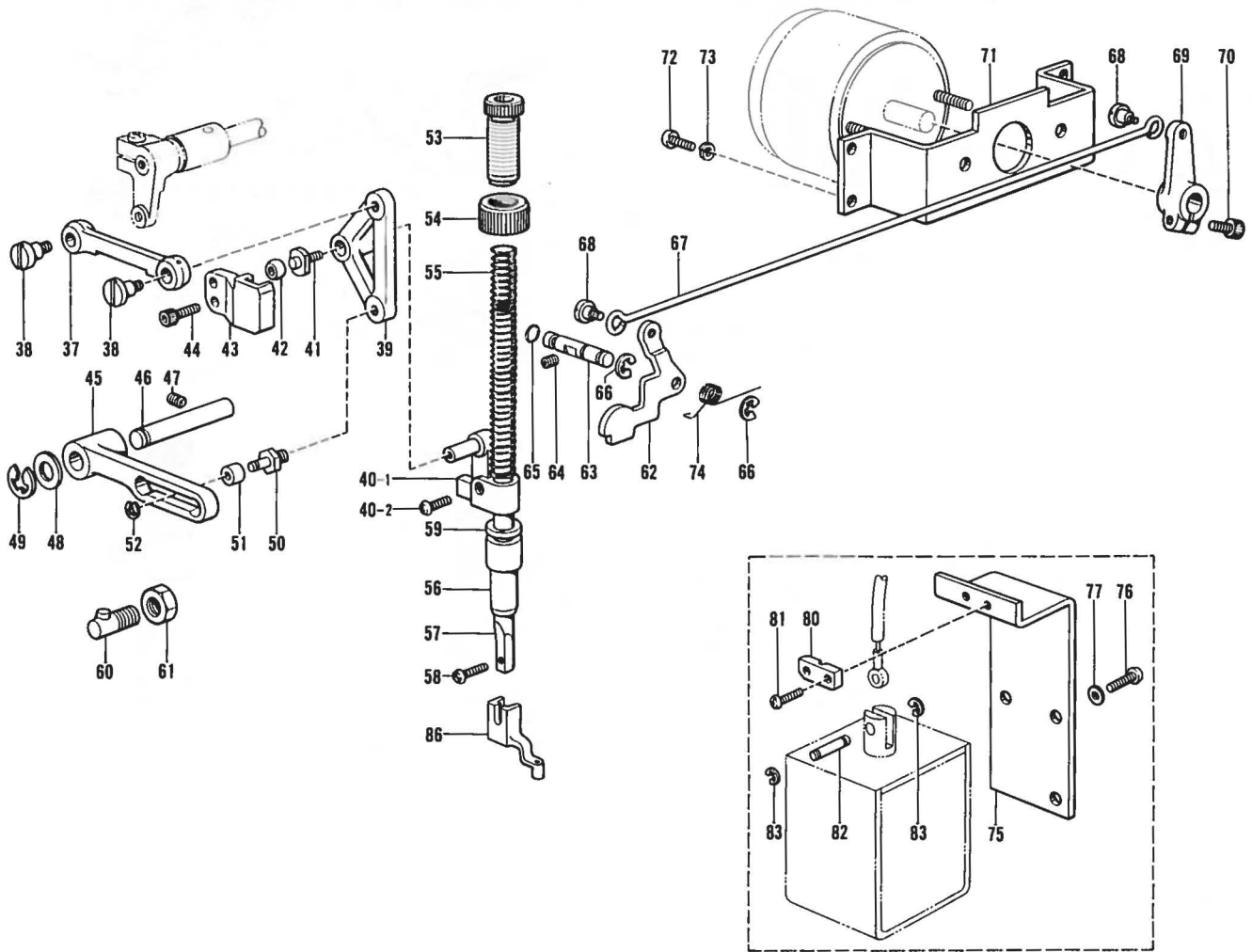
D. 押エ上げ関係(1) / Work Clamp Lifter mechanism (1) / Stoffhalterhebevorrichtung (1)
 Mécanisme de levreur du pinceur (1) / Mecanismo de levantador de ménsula de trabajo (1)



参照番号 Ref.No.	品名 Name of Parts	数量 Q'ty	部品コード Parts No.	参照番号 Ref.No.	品名 Name of Parts	数量 Q'ty	部品コード Parts No.
1	オサエアゲカムクミ	1	S03272-001	9-1	オサエアゲレバー	1	
1-1	オサエアゲカム	1		9-2	ヨコオクリカクゴマピン	1	152744-001
1-2	アナトメネジ6.35クボミ	2	014770-622	10	ハリボウアンナイカクコマ	1	102630-001
2	オサエアゲカムザガネ	1	S02293-001	11	オサエアゲレバーシャフト	1	S02307-001
3	オサエアゲドダイクミ	1	S02294-001	12	スイヘイオクリランクリング	1	142628-001
3-1	オサエアゲドダイ	1	S02295-000	13	トメワE8	1	048080-342
3-2	ソレノイドダイ	1	S02296-001	14	アナトメネジ5.95クボミ	1	014760-622
3-3	シメネジ6.35	2	110201-001	15	オサエアゲレバーバネ	1	S02304-001
3-4	ソレノイドレバーシャフト	1	S02298-001	16	ウワイトユルメレバークミ	1	S02308-001
3-5	オサエアゲカムレバー	1	S02299-000	16-1	ウワイトユルメレバー	1	
3-6	アナトメネジ5.95クボミ	1	014760-622	16-2	イトユルメサドウピン	1	S02310-001
3-7	オサエアゲコロ	1	S02301-001	17	アナトメネジ5.95クボミ	2	014760-622
3-8	オクリカムコロシク	1	152753-001	18	ウワイトユルメボウ	1	S02311-001
3-9	オサエアゲカンザ	1	S02302-001	19	トメワE4	1	048040-342
3-10	アナトメネジ5.95クボミ	1	014760-622	20	オサエアゲイタクミ	1	S02314-001
3-11	オクリカムコロシククミ	1	153043-001	21	OリングP14	1	081014-070
3-11-1	オクリカムコロシク	1		22	チョウセツネジクミ	1	159119-101
3-11-2	オクリカムコロ	1		23	ナット3シュ12.70	1	021910-302
3-12	アナトメネジ5.95クボミ	1	014760-622	24	UUDオクリレンカン	1	S02318-001
3-13	トメワE6	1	048060-342	25	カンテツオクリワテR	1	S02320-001
3-14	ザガネ	1	110367-001	26	ナベコ476-32X16	1	062711-612
3-15	イトネリカムレバークッション	1	154596-000	27	U-UOオクリレバーシャフト	1	150460-001
3-16	カラー	1	154594-000	28	オクリコロ	1	150461-001
3-17	カムレバーリフトバネ	1	S02303-001	29	ザガネ	2	107453-001
3-18	カムレバーモッドシバネ	1	154595-001	30	1シュナット556-32	1	021750-102
3-19	ヒラザガネチユウ6.35	2	025770-232	31	カンテツオクリシク	1	S02313-001
3-20	バネザガネ2-6.35	2	028770-242	32	カムシクメタルR	1	S02321-001
3-21	スプリングピンAW2	1	047201-042	33	カムシクメタルL	1	S02322-001
4	ソレノイドクッション	1	154599-000	34	アナトメネジ5.95クボミ	2	014760-622
5	ソレノイドレバー	1	154600-001	35	カンテツオクリワテL	1	S02319-001
6	アナトメネジ4.37クボミ	1	014680-622	36	ナベコ556-32X16	1	062751-612
7	アナボルト8X20	2	018082-022	84	メクラセン(エアー仕様)	1	150756-000
8	ヒラザガネチユウ8	2	025080-232	85	オサエアゲレバーB(エアー仕様)	1	S08461-001
9	オサエアゲレバークミ	1	S02305-001				

※電磁仕様です。 / ※ Solenoid type / ※ Mit Solenoid / ※ Type Solenoide / ※ Tipo Solenoide

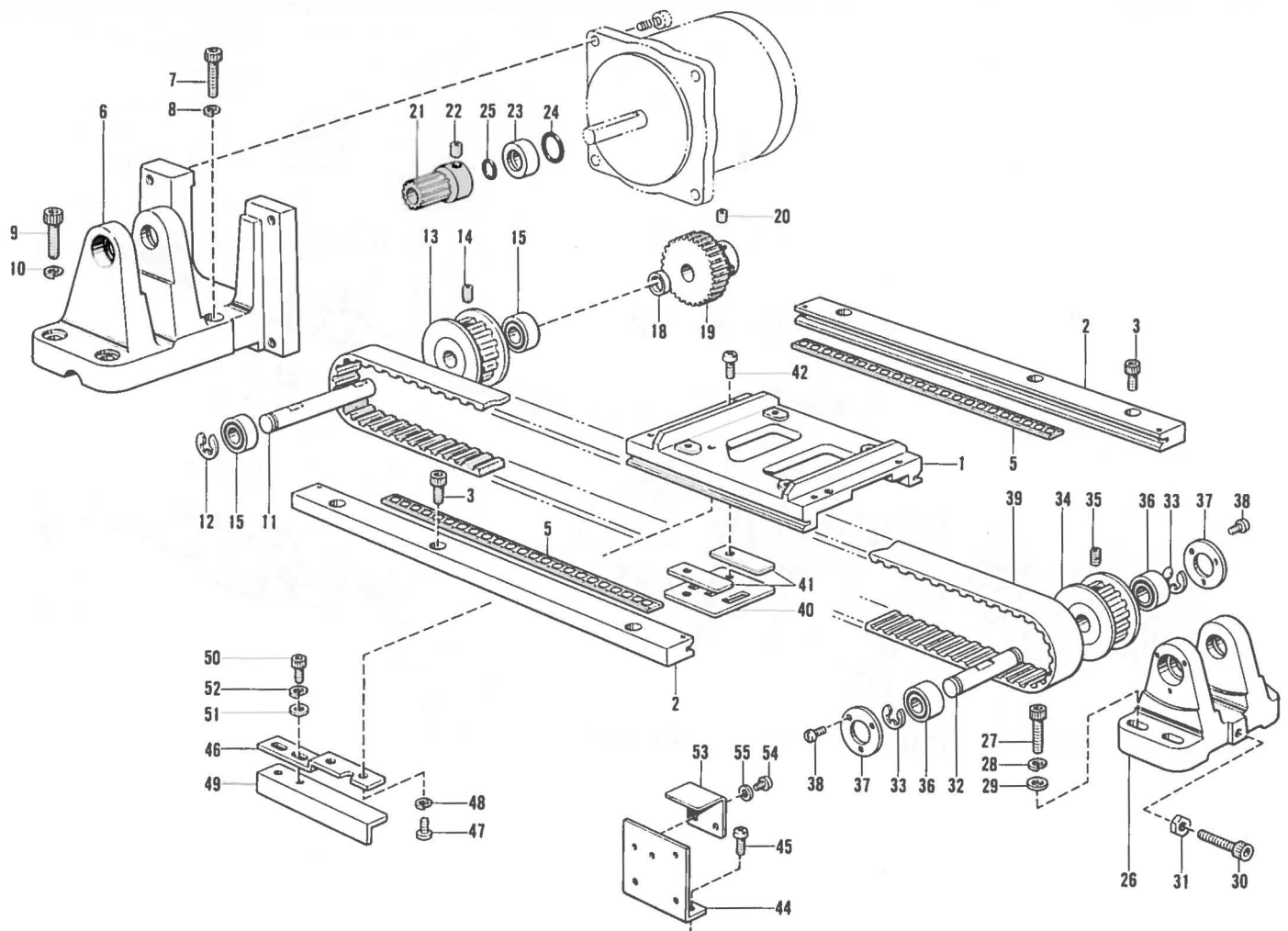
D. 押エ上げ関係(2) / Work Clamp Lifter mechanism (2) / Stoffhalterhebevorrichtung (2)
 Mécanisme de levier du pinceur (2) / Mecanismo de levantador de ménsula de trabajo (2)



参照番号 Ref.No.	品名 Name of Parts	個数 Q'ty	部品コード Parts No.	参照番号 Ref.No.	品名 Name of Parts	個数 Q'ty	部品コード Parts No.
37	リンクL	1	S02323-001	59	カンケツストッパL	1	S02333-000
38	ダンネジ6.35	2	150451-001	60	カンケツストッパサエクミ	1	S02300-001
39	カンケツレバー	1	S02324-001	61	ナット3シュウ.52	1	021860-312
40	オサエボウダクミ	1	S02858-001	62	カンケツオサエレバー	1	S02336-001
40-1	オサエボウダキ	1		63	カンケツオサエアゲジク	1	S02447-001
40-2	ナベコ437-40×12	1	062681-212	64	トメネジ4.37	1	151603-002
41	コロジク	1	150467-001	65	OリングPW1	1	081001-670
42	U-UDオクリレバーコロ	1	150468-001	66	トメワE-4	2	048040-342
43	カンケツアンナイ	1	S02326-001	67	オサエアゲレンカン	1	S02337-001
44	アナボルト4×12	2	018401-222	68	ダンネジ4.76	2	145478-001
45	カンケツササエ	1	S02327-001	69	オサエアゲRSレバー	1	S02338-001
46	カンケツササエジク	1	S02328-001	70	アナボルト5×16	1	018501-622
47	アナトメネジ5.95クボミ	1	014760-622	71	ロータリースダイ	1	S02339-001
48	スイヘイオクリクランクリング	1	142628-001	72	ナベコ476-32×12	4	062711-212
49	トメワE8	1	048080-342	73	バネザガネ2-5	4	028050-242
50	コロジク	1	S02329-001	74	カンケツオサエレバーバネ	1	S02485-001
51	オクリコロ	1	150461-001	75	ソレノイドイタ	2	※S02343-101
52	トメワE-4	1	048040-342	76	ハバインドM5×16	2	※135701-001
53	オサエチョウセツネジ	1	100279-101	77	ヒラザガネチュウ5	6	※025050-232
54	チョウセツネジツマミナット	1	147846-001	80	ワイヤーオサエV	2	※S00939-001
55	オサエボウバネ	1	S02330-001	81	ナベコ437-40×12	4	※062681-212
56	オサエボウメタル	1	S02331-001	82	プランジャピン	2	※S02345-001
57	オサエボウ	1	S02332-001	83	トメワE-4	4	※048040-342
58	ナベコ357-40×14	1	062671-412	86	オサエアシA	1	152283-101

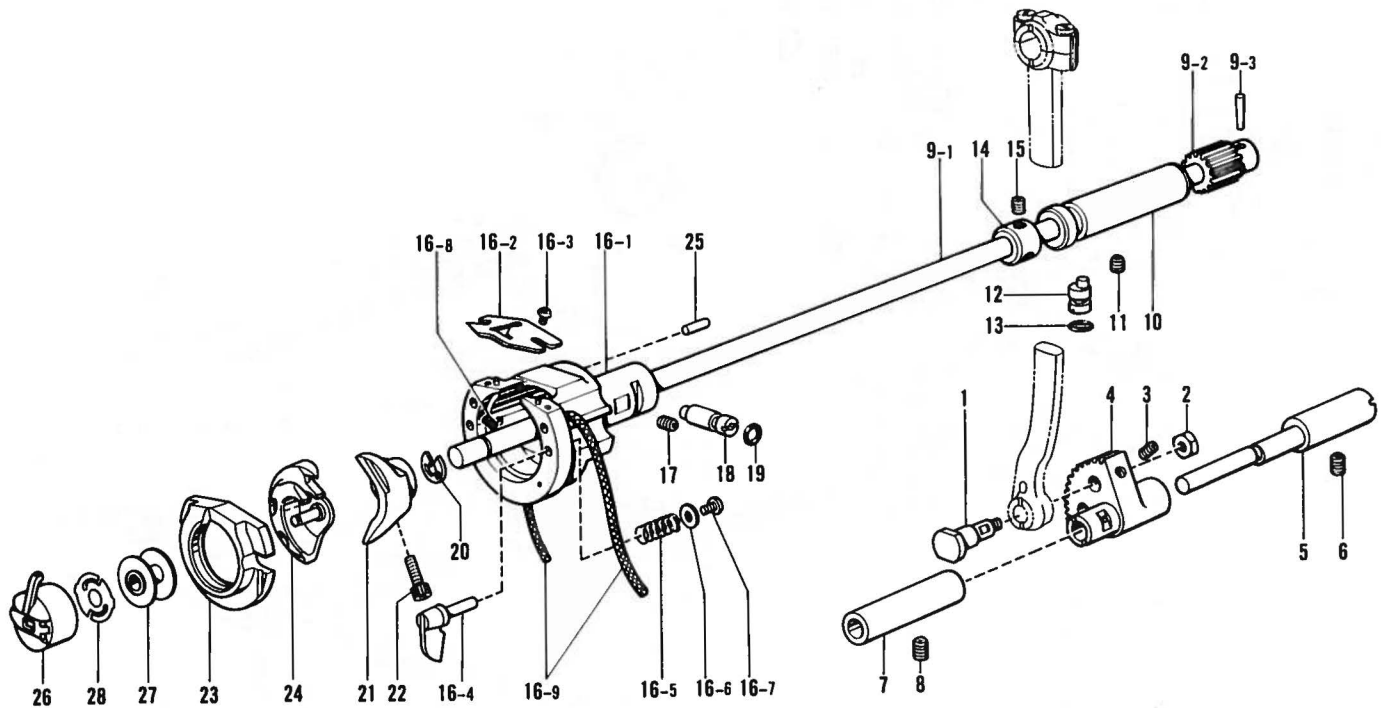
※電磁仕様です。 / ※ Solenoid type / ※ Mit Solenoid / ※ Type Solenoide / ※ Tipo Solenoide

E. 駆動側・送り関係 / Feed guide mechanism / Transportführung
 Mécanisme du guide de l'entraînement / Mecanismo de la guía de alimentación



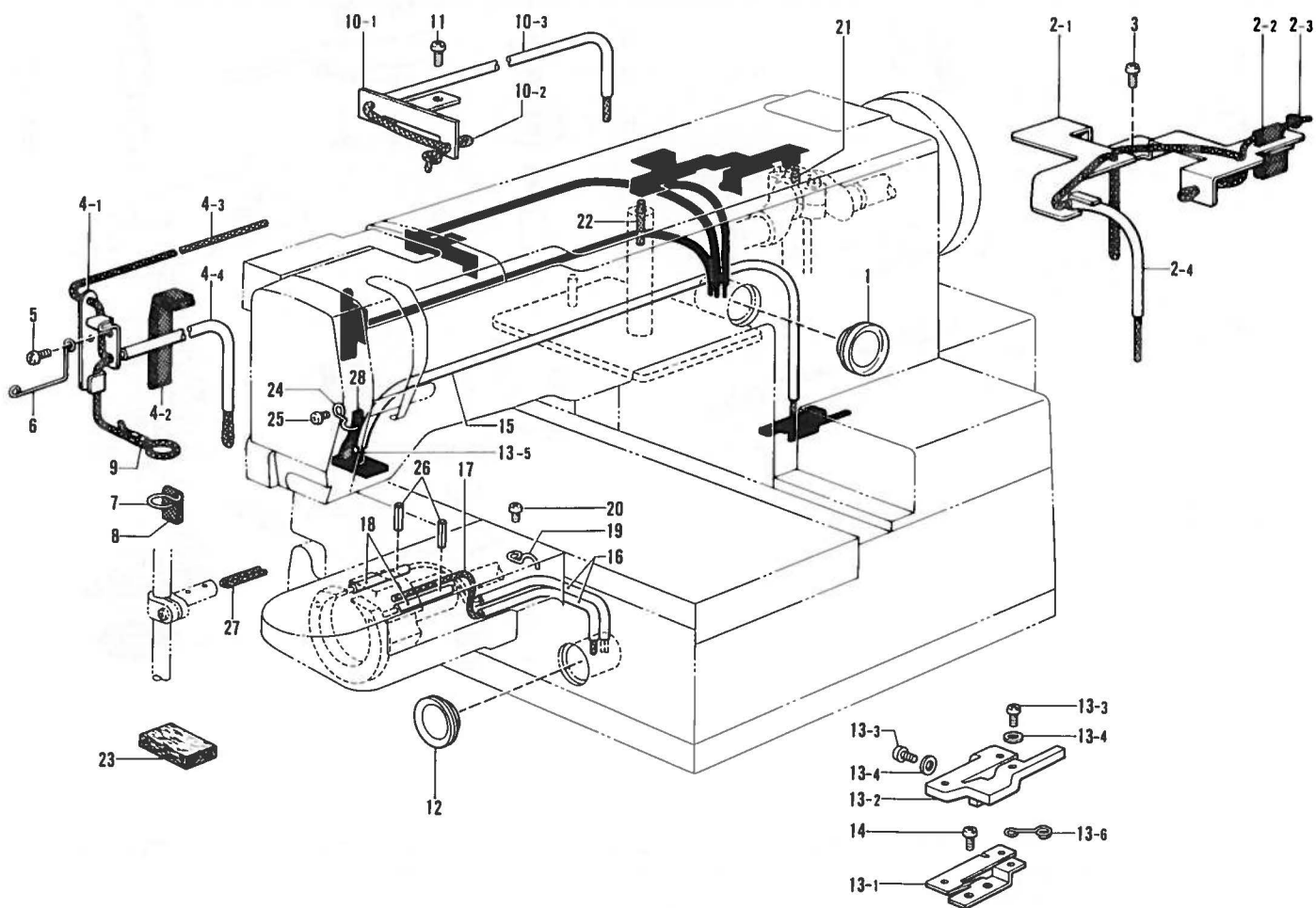
参照番号 Ref.No.	品名 Name of Parts	個数 Q'ty	部品コード Parts No.	参照番号 Ref.No.	品名 Name of Parts	個数 Q'ty	部品コード Parts No.
1	オクリダイX Feed Base (X)	1	S02408-101	29	ヒラザガネチュウ5 Washer 5	3	025050-232
2	Xオクリアンナイ X Feed Guide	2	S02409-001	30	アナボルト5×30 Bolt 5×30	1	018503-022
3	アナボルト4.37×10 Bolt 4.37×10	6	018681-022	31	ナット1シュ5 Nut 5	1	021500-103
4	シメネジ4.37 Screw 4.37	4	153208-002	32	TベルトジクU T Belt Shaft (U)	1	S02416-001
5	Xリテーナクミ X Retainer Assembly	2	S02410-000	33	トメワE6 Stop Ring E6	2	048060-342
6	Pモーターダイ P Motor Base	1	S02412-100	34	タイミングプーリ Timing Pulley	1	S02468-001
7	アナボルト5×22 Bolt 5×22	1	018502-222	35	アナトメネジ5.95クボミ Screw 5.95	2	014760-622
8	ハネザガネ2-5 Spring Washer 2-5	1	028050-242	36	タマジクウケ689ZZ Ball Bearing 689ZZ	2	072068-980
9	アナボルト6×20 Bolt 6×20	3	018062-022	37	ジクウケフタ Bearing Cover	2	S02476-001
10	ハネザガネ2-6 Spring Washer 2-6	3	028060-242	38	ナベコ3×8 Screw 3×8	6	062300-806
11	TベルトジクD T Belt Shaft (D)	1	S02413-001	39	タイミングベルト Timing Belt	1	S02477-000
12	トメワE6 Stop Ring E6	1	048060-342	40	ベルトホルダD Belt Holder (D)	1	S02417-001
13	タイミングプーリ Timing Pulley	1	S02468-001	41	ベルトホルダU Belt Holder (U)	2	S02418-001
14	アナトメネジ5.95クボミ Screw 5.95	2	014760-622	42	ナベコ437-40×10 Screw 437-40×10	2	062681-012
15	タマジクウケ689ZZ Ball Bearing 689ZZ	2	072068-980	44	Xキバンダイ X Circuit Board Base	1	S02419-001
16	ジクウケカラース Bearing Collar (S)	1	S02474-001	45	ナベコ476-32×10 Screw 476-32×10	2	062711-012
18	アイドルギヤ Idle Gear	1	S02414-001	46	Xゲンテンダイ X Position Base	1	S02420-001
19	アナトメネジ5.95クボミ Screw 5.95×6	2	014760-622	47	ナベコ437-40×8 Screw 437-40×8	2	062680-812
21	クドウギヤ Actuating Gear	1	S02403-001	48	ハネザガネ2-4.37 Spring Washer 2-4.37	2	028680-242
22	アナトメネジ5.95クボミ Screw 5.95×6	2	014760-622	49	Xゲンテンドグ X Position Dog	1	S02421-001
23	リングホルダ "O" Ring Holder	1	S02404-001	50	アナボルト4×6 Bolt 4×6	2	018400-622
24	リングP14 "O" Ring P14	1	081014-070	51	ヒラザガネチュウ4 Washer 4	2	025040-232
25	リングPW1 "O" Ring PW1	1	081007-670	52	ハネザガネ2-4 Spring Washer 2-4	2	028040-242
26	プーリダイ Pulley Base	1	S02415-000	53	Xゲンテンカバー X Position Cover	1	S02255-001
27	アナボルト5×22 Bolt 5×22	3	018502-222	54	ナベコM3×4 Screw 3×4	2	062300-416
28	ハネザガネ2-5 Spring Washer 2-5	3	028050-242	55	ヒラザガネチュウ3 Washer 3	2	025030-232

F. 下軸関係 / Lower shaft mechanism / untere Welle / Mécanisme de l'arbre inférieur / Mecanismo de la eje inferior



参照番号 Ref.No.	品名 Name of Parts	個数 Q'ty	部品コード Parts No.	参照番号 Ref.No.	品名 Name of Parts	個数 Q'ty	部品コード Parts No.
1	クランクロッドダンネジ Stud Screw	1	141786-001	16-2	カマイトアンナイ Shuttle Race Thread Guide	1	S02429-001
2	ナット7.14 Nut 7.14	1	104689-002	16-3	ナベコ318-40×4 Screw 318-40×4	2	062660-412
3	アナトメネジ4.37クボミ Screw 4.37×6	1	014680-622	16-4	オオカマトリツケツメ Shuttle Race Ring Set Claw	2	
4	ヨウドウギヤ Rock Gear	1	152245-001	16-5	オオカマトリツケバネ Spring	2	
5	ヨウドウギヤジク Rock Gear Shaft	1	S02422-001	16-6	ザガネ3.2 Washer 3.2	2	
6	アナトメネジ5.95クボミ Screw 5.95×6	1	014760-622	16-7	ナベコ318-40×7 Screw 318-40×7	2	062660-712
7	ヨウドウジクメタル Rock Shaft Bushing	1	152247-001	16-8	オオカマタイフェルト Felt	2	
8	アナトメネジ5.95クボミ Screw 5.95×6	1	014760-622	16-9	クミヒモ4×4 Wick 4×4(350mm)	2	
9	シタジクミ Lower Shaft Assembly	1	S02423-001	17	アナトメネジ5.95クボミ Screw 5.95×6	1	014760-622
9-1	シタジク Lower Shaft	1		18	カマチャウセツジク Shuttle Hook Adjusting Stud	1	152678-001
9-2	シタジクギヤ Lower Shaft Gear	1		19	リングPW3 "O" Ring PW3	1	081003-670
9-3	テーパピン3×16 Taper Pin 3×16	1		20	トメワE8 Stop Ring E8	1	048080-342
10	シタジクメタル Lower Shaft Bushing	1	S02425-001	21	ドライバー Driver	1	152681-101
11	アナトメネジ5.95クボミ Screw 5.95×6	1	014760-622	22	アナボルト5×14 Bolt 5×14	1	018501-422
12	ドライバーチャウセツジク Adjusting Stud	1	S02426-001	23	オオカマ Shuttle Race Ring	1	
13	リングPW3 "O" Ring PW3	1	081003-670	24	ナカカマ Shuttle Hook	1	
14	セットカラー Set Collar	1	110495-003	25	オオカマアンナイピン Pin	1	141808-001
15	アナトメネジ6.35クボミ Screw 6.35×6	2	014770-622	26	ボビンケースクミA Bobbin Case Assembly (A)	1	159610-101
16	オオカマタイクミ Shuttle Race Body Assembly	1	S02427-001	27	ボビン Bobbin	1	159613-001
16-1	オオカマタイ Shuttle Race Body	1		28	クワテンボウシバネ Anti Spin Spring	1	159612-001

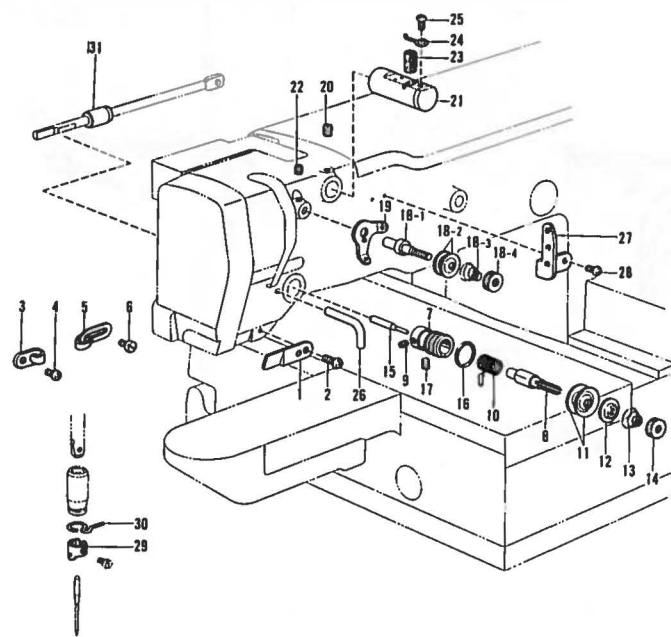
G. 給油・潤滑関係 / Lubrication / Schmierung / Lubrification / Lubricación



参照番号 Ref.No.	品名 Name of Parts	個数 Q'ty	部品コード Parts No.	参照番号 Ref.No.	品名 Name of Parts	個数 Q'ty	部品コード Parts No.
1	オイルポットマド	1	152948-001	13	シタジクキュウユササエクミ	1	
2	ウワジクキュウユササエクミ	1		13-1	シタジクキュウユササエイタ	1	S02464-001
2-1	ウワジクキュウユササエイタ	1	S02459-001	13-2	シタジクキュウユフェルト	1	S02465-000
2-2	ロッドキュウユフェルト	1	152952-001	13-3	ナベコ357-40×6	4	062670-612
2-3	クミヒモ6×6 (550mm)	1	S02962-001	13-4	ヒラザガネダイ3.5	4	025350-332
2-4	ビニルチューブ	1	S03662-000	13-5	クミヒモ4×4 (600mm)	1	152963-001
3	ナベコ437-40×8	2	062680-812	13-6	キュウユフェルトササエ	1	S02976-001
4	テンピンキュウユササエクミ	1		14	ナベコ437-40×8	2	062680-812
4-1	テンピンキュウユササエ	1	152959-001	15	ビニルチューブ	1	146373-000
4-2	ヒラクミヒモ	1	152955-001	16	ビニルチューブ	2	142329-000
4-3	クミヒモ4×4 (1200mm)	1	S02857-001	17	クミヒモ4×4 (600mm)	1	152963-001
4-4	ビニルチューブ	1	S03661-000	18	ビニルチューブ	2	112669-001
5	ナベコ437-40×8	1	062680-812	19	コードササエカネ	1	152969-001
6	ハリボウヒモササエ	1	S02239-001	20	ナベコ357-40×6	1	062670-612
7	ハリボウメタルヒモササエ	1	152962-001	21	フェルト	1	107149-001
8	ヒラクミヒモ	1	152960-001	22	クミヒモ4×4 (270mm)	1	155489-000
9	クミヒモササエ	1	104567-001	23	スイアゲフェルト	1	S02466-000
10	オサエコロキュウユササエクミ	1		24	コードササエカネ	1	152969-001
10-1	オサエコロキュウユササエイタ	1	S02462-001	25	ナベコ357-40×6	1	062670-612
10-2	クミヒモ6×6 (550mm)	1	S02962-001	26	スプリングピンAW2.5	2	047251-640
10-3	ビニルチューブ	1	146375-000	27	クミヒモ4×4(40mm)	1	S03289-001
11	ナベコ437-40×8	2	062680-812	28	ヒラクミヒモ	1	S03359-000
12	オイルポットマド	1	152948-001				

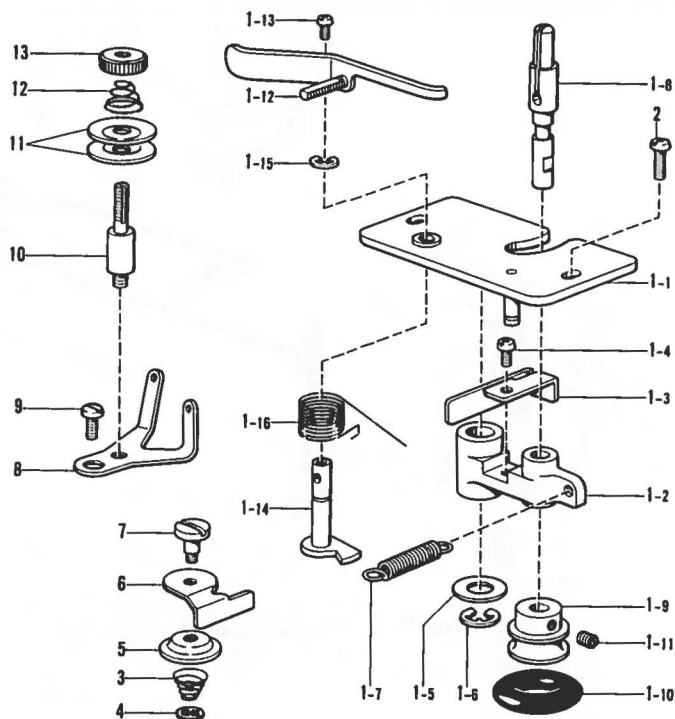
H. 糸通シ関係

Threading mechanism / FadenführungsVorrichtung
Mécansime de l'enfilage / Mecanismo de la enhebrado



J. 糸巻関係 / Bobbin winder mechanism / Spuler

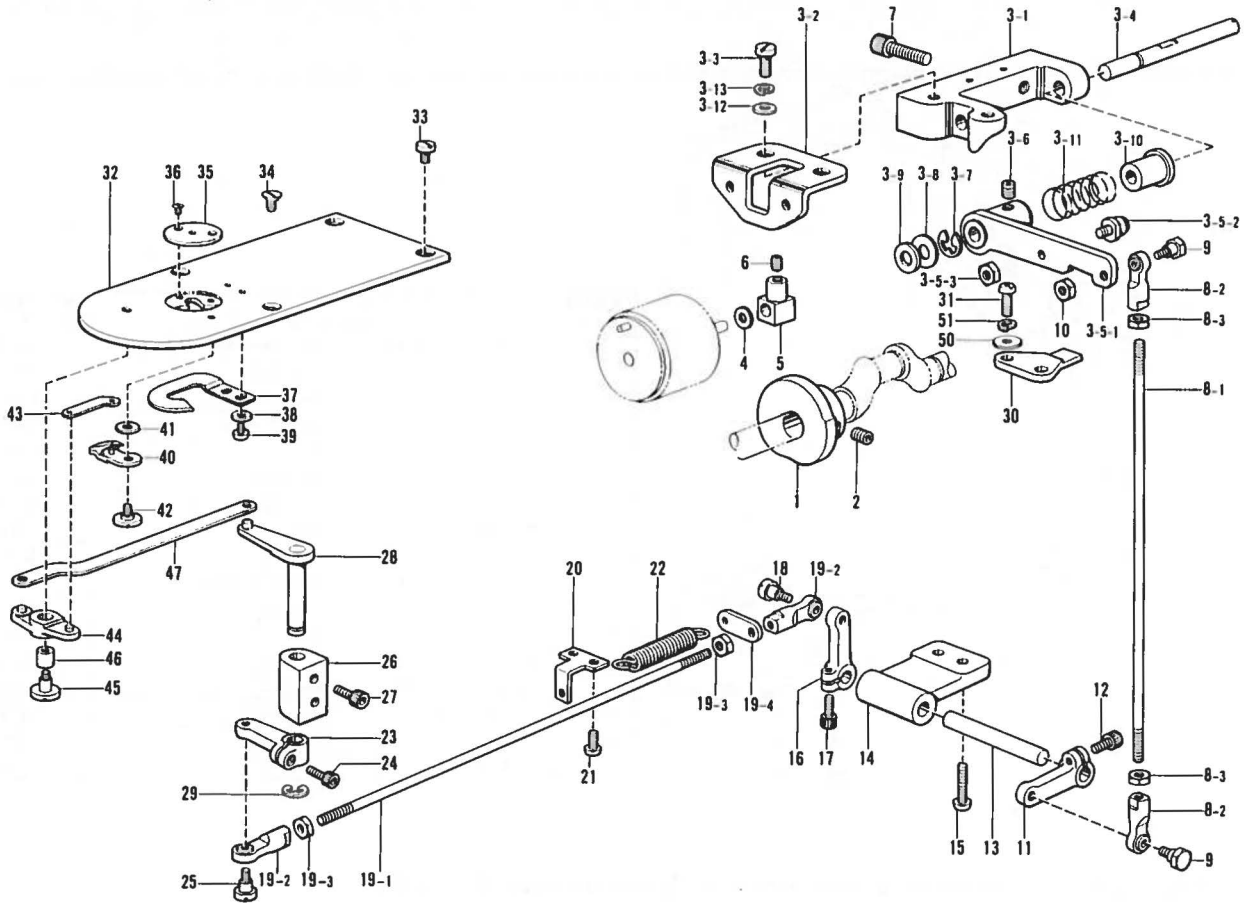
Mécansime du bobineur / Mecanismo del devanador de la canilla



参照番号 Ref.No.	品名 Name of Parts	個数 Q'ty	部品コード Parts No.
1	アームイトミチ	1	152869-001
2	ナベコ476-32X10	1	062711-012
3	アームイトカケ	1	152870-001
4	ナベコ357-40X6	1	062670-612
5	アームイトアンナイ	1	113316-001
6	シメネジ3.57	1	112751-003
7	イトチョウシダイ	1	S02434-001
8	イトチョウシボウ	1	S02435-001
9	トメネジ3.57クボミ	1	013679-412
10	イトトリバネ	1	
11	イトチョウシサラ	2	145446-001
12	イトチョウシサラオサエ	1	159805-001
13	イトチョウシバネ	1	
14	イトチョウシナット	1	100136-001
15	イトユルメジク	1	S02436-001
16	Oリング	1	114294-001
17	アナトメネジ5.95クボミ	1	014760-622
18	プレテンションクミ	1	183125-001
18-1	イトアンナイテウシボウ	1	154559-001
18-2	イトアンナイサラ	2	144504-001
18-3	プレテンションバネB	1	154562-001
18-4	イトチョウシナット	1	155510-001
19	イトアンナイ	1	154563-001
20	トメネジ4.76クボミ	1	013710-512
21	エキレイタイクミ	1	152881-001
22	トメネジ5.95クボミ	1	013760-612
23	フェルト8X15.5	1	152883-000
24	エキレイイトカケ	1	152884-001
25	ナベコ357-40X4	1	062670-412
26	アームイトカケ	1	159224-001
27	ミツメイトカケ	1	152889-001
28	ナベコ357-40X6	2	062670-612
29	ハリボウイトアンナイA	1	S02438-001
30	ハリボウメタルDイトアンナイ	1	152891-001
31	ユルメボウメタル	1	S02457-001

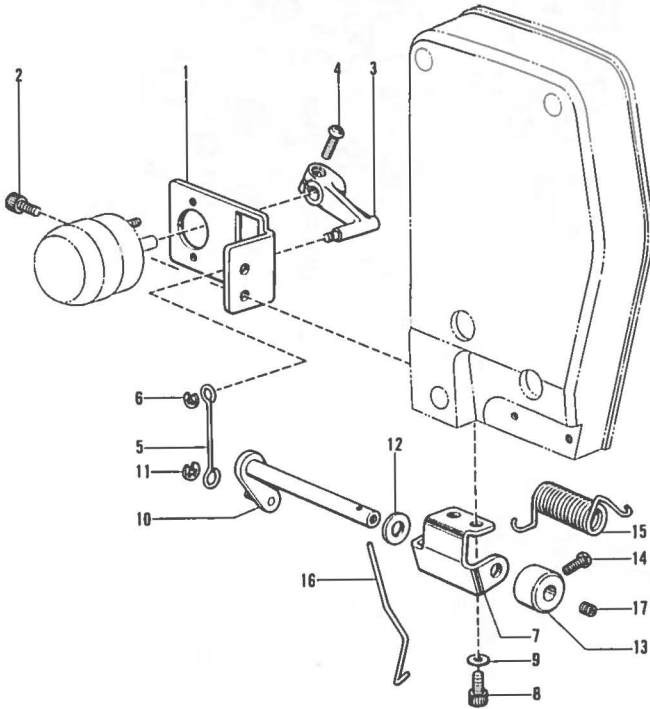
参照番号 Ref.No.	品名 Name of Parts	個数 Q'ty	部品コード Parts No.
1	イトマキクミ	1	S02448-006
1-1	イトマキドダイクミ	1	
1-2	イトマキウデ	1	
1-3	イトマキイタバネ	1	S01292-001
1-4	ナベコ437-40X8	1	062680-812
1-5	ヒラザガネシヨウ8	1	025080-132
1-6	トメワE6	1	048060-342
1-7	イトマキウデバネ	1	S01294-001
1-8	イトマキジク	1	S02450-001
1-9	イトマキクルマ	1	
1-10	ゴムワ	1	120448-001
1-11	アナトメネジ4.37クボミ	2	014680-622
1-12	ボビンオサエ	1	
1-13	ナベコ357-40X6	1	062670-612
1-14	イトマキカムジク	1	
1-15	トメワE5	1	048050-342
1-16	イトマキカムジクバネ	1	S01293-001
2	ナベコ476-32X10	2	062711-012
3	イトアンナイバネ	1	144505-000
4	トメワCS4	1	146200-001
5	イトツカミサラ	1	146199-001
6	イトツカミメス	1	146198-001
7	ダンネジ4.37	1	118764-002
8	イトマキテウシアンナイ	1	141600-001
9	シメネジ4.37	1	107407-003
10	イトマキイトチョウシボウ	1	107678-101
11	イトマキイトチョウシサラ	2	107680-001
12	イトマキイトチョウシバネ	1	107681-001
13	イトマキテウシナット	1	107682-001

K. 糸切り関係 / Thread trimmer mechanism / Fadenabschneidevorrichtung
 Mécánisme de coupe-fil / Mecánisme de recortadora de orillos



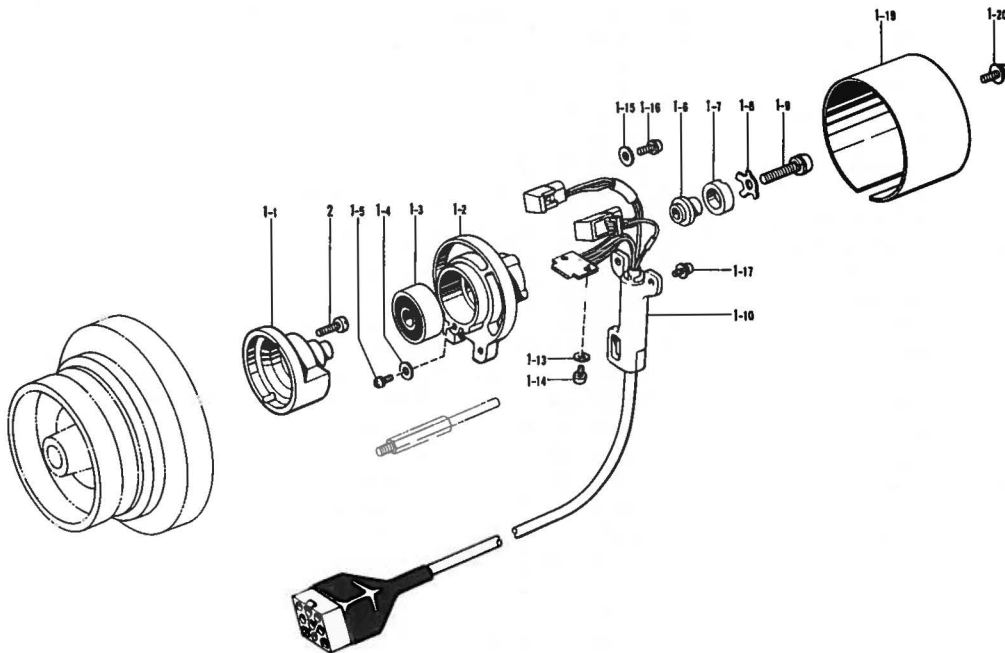
参照番号 Ref.No.	品名 Name of Parts	個数 Q'ty	部品コード Parts No.	参照番号 Ref.No.	品名 Name of Parts	個数 Q'ty	部品コード Parts No.
1	イトキリカム Knife Cam	1	S02346-001	18	タマツギテダンネジ Stud Screw	1	141494-001
2	アナメネジ6.35クボミ Screw 6.35X6	2	014770-622	19	イトキリロッドクミB Connecting Rod Assembly B	1	S02358-001
3	イトキリドダイクミ Movable Knife Base Assembly	1	S02347-001	19-1	イトキリロッド Connecting Rod	1	_____
3-1	イトキリドダイ Movable Knife Base	1	S02348-000	19-2	タマツギテクミ Joint Assembly	2	_____
3-2	ソレノイドダイ Solenoid Base	1	S02296-001	19-3	ナット5.95 Nut 5.95	2	_____
3-3	シメネジ6.35 Screw 6.35	2	110201-001	19-4	イトキリバネカケB Spring Hook B	1	_____
3-4	ソレノイドレバーク Solenoid Lever Shaft	1	S02298-001	20	イトキリバネカケA Spring Hook A	1	S02361-001
3-5	イトキリカムレバークミ Thread Trimmer Cam Lever Assembly	1	S02349-001	21	ナベコ595-28X10 Screw 595-28X10	2	062761-012
3-5-1	イトキリカムレバーク Knife Cam Lever	1	S02350-001	22	イトキリバネ Spring	1	S02362-001
3-5-2	コソクCクミ Slide Block C Assembly	1	154590-001	23	イトキリサドウレバーク Thread Trimming Lever	1	S02355-001
3-5-3	ナット4.37 Nut 4.37	1	105234-003	24	アナボルト4.37X10 Bolt 4.37X10	1	018681-022
3-6	アナメネジ6.35クボミ Screw 6.35X6	1	014770-622	25	タマツギテダンネジ Stud Screw	1	141494-001
3-7	トメワE6 Stop Ring E6	1	048060-342	26	イトキリレバークダイ Thread Trimming Lever Shaft Base	1	S02364-000
3-8	ザガネ Washer	1	110367-001	27	アナボルト5X10 Bolt 5X10	2	018501-022
3-9	イトキリカムレバークッション Rubber Stopper	1	154596-000	28	イトキリレバークウエクミ Thread Trimming Lever Upper Assembly	1	S02365-001
3-10	カラー Collar	1	154594-000	29	トメワE5 Stop Ring E5	1	048050-342
3-11	カムレバークモッドシバネ Spring	1	S02351-001	30	ストッパー Stopper	1	S02368-001
3-12	ヒラザガネテウ6.35 Washer 6.35	2	025770-232	31	ナベコ595-28X14 Screw 595-28X14	2	062761-412
3-13	バネザガネ2-6.35 Spring Washer 2-6.35	2	028770-242	32	ハリイタ Needle Plate	1	S02370-001
4	ソレノイドクッション Solenoid Cushion	1	154599-000	33	シメネジ4.37 Screw 4.37	2	153208-002
5	ソレノイドレバーク Solenoid Lever	1	154600-001	34	サラネジ4.37 Screw 4.37	2	100032-004
6	アナメネジ4.37クボミ Screw 4.37	1	014680-622	35	ハリアナイタF Needle Hole Plate	1	S02373-001
7	アナボルト8X20 Bolt 8X20	2	018082-022	36	サラネジ2.38 Screw 2.38	2	100360-003
8	イトキリロッドクミA Connecting Rod Assembly A	1	S02352-001	37	コテイハ Fixed Knife	1	S02374-001
8-1	イトキリロッド Connecting Rod	1	_____	38	ヒラザガネショウ Washer	2	025350-132
8-2	タマツギテクミ Joint Assembly	2	_____	39	ナベコ357-40X4 Screw 357-40X4	2	062670-412
8-3	ナット5.95 Nut 5.95	2	_____	40	イドウハクミ Movable Knife Assembly	1	S02375-001
9	タマツギテダンネジB Stud Screw B	2	S02354-001	41	イドウハザガネ Washer	1	S02378-002
10	ナット5.95 Nut 5.95	1	150553-001	42	ダンネジ3.57 Stud Screw 3.57	1	S02379-001
11	イトキリサドウレバーク Thread Trimming Lever	1	S02355-001	43	イドウハレンカン Knife Connecting Rod	1	S02380-001
12	アナボルト4.37X10 Bolt 4.37X10	1	018681-022	44	イトキリレバークツレバークミ Connecting Lever Assembly	1	S02381-001
13	イトキリサドウシク Thread Trimming Shaft	1	S02356-001	45	シメネジ4.37 Screw 4.37	1	S00722-001
14	イトキリシクダイ Thread Trimming Shaft Base	1	S02357-000	46	カラー7.94 Collar 7.94	1	S00723-001
15	ナベコ595-28X20 Screw 595-28X20	2	062762-012	47	イトキリレンカン Thread Trimming Connecting Rod	1	S02385-001
16	イトキリサドウレバーク Thread Trimming Lever	1	S02355-001	50	ヒラザガネテウ6 Washer 6	2	025060-232
17	アナボルト4.37X10 Bolt 4.37X10	1	018681-022	51	バネザガネ2-6 Spring Washer 2-6	2	028060-242

L. ワイパー関係 / Thread wiper mechanism / Fadenwischvorrichtung
 Mécanisme de tire-fil / Mecanismo de limpiador de hilos



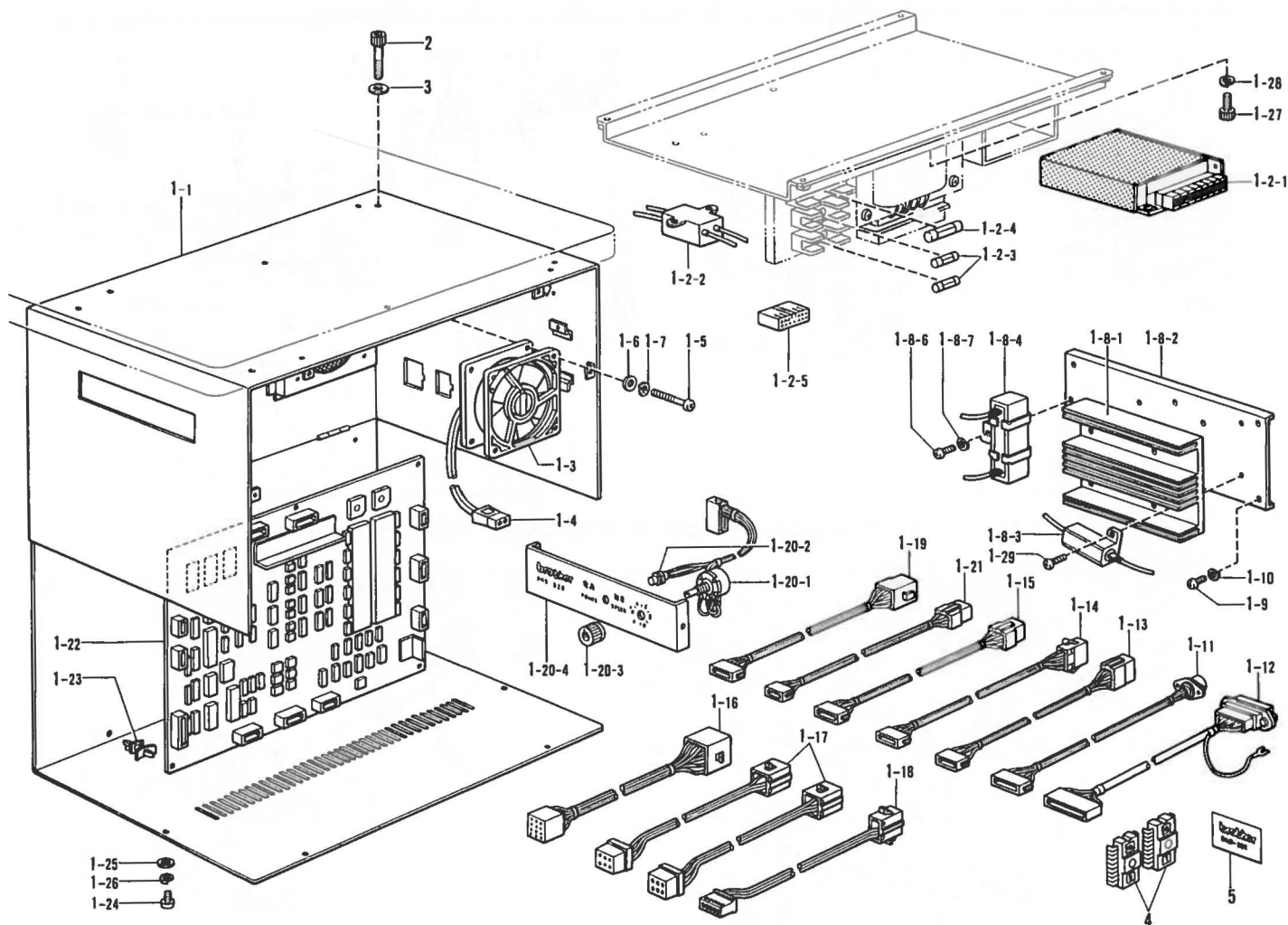
参照番号 Ref.No.	品名 Name of Parts	個数 Q'ty	部品コード Parts No.
1	ワイパーソレノイドダイ Wiper Solenoid Base	1	S02440-001
2	アナボルト4.37×8 Bolt 4.37×8	2	018680-822
3	ソレノイドレバー Solenoid Lever	1	146086-001
4	ナベコ357-40×10 Screw 357-40×10	1	062671-012
5	ワイパーリンク Wiper Link	1	S02430-001
6	トメワE2.5 Stop Ring E2.5	1	048025-342
7	イトハラジクウケイタ Wiper Shaft Holder Plate	1	S02407-001
8	アナボルト4.37×8 Bolt 4.37×8	2	018680-822
9	ヒラザガネシヨウ4.37 Washer 4.37	2	025680-132
10	イトハライクランクミ Wiper Crank Assembly	1	S02456-001
11	トメワE3 Stop Ring E3	1	048030-342
12	ザガネ Washer	1	118735-001
13	セットカラー Set Coller	1	147402-001
14	アタマツキトメネジ4.37 Screw 4.37	1	145992-001
15	イトハライハネ Wiper Spring	1	S02870-001
16	ワイパー Thread Wiper	1	S02871-001
17	トメネジ4.37 Screw 4.37	1	151602-002

M. 針位置検出器関係 / Synchronizer / Synchronisator / Synchronisateur / Sincronizador



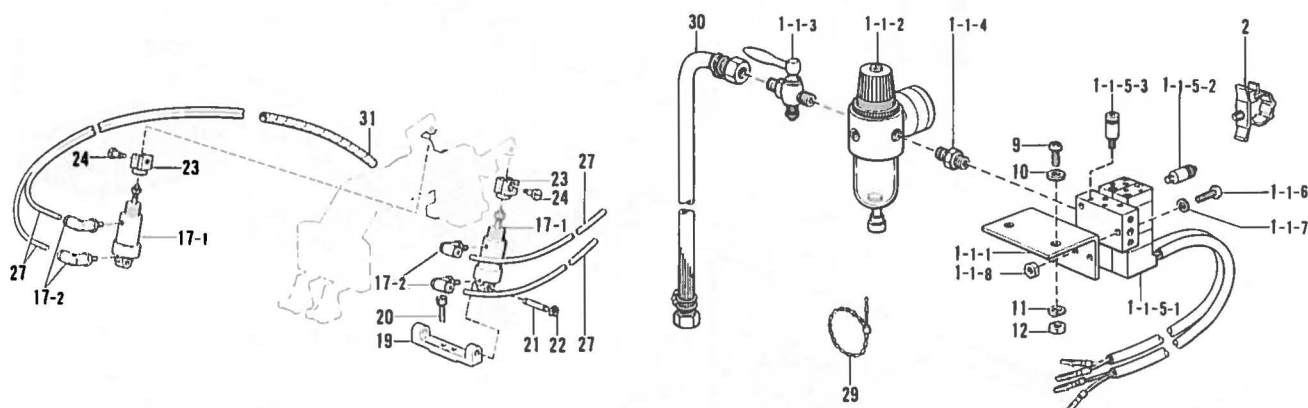
参照番号 Ref.No.	品名 Name of Parts	個数 Q'ty	部品コード Parts No.	参照番号 Ref.No.	品名 Name of Parts	個数 Q'ty	部品コード Parts No.
1	シンクロナイザークミ#11-2 Synchrozer Assembly #11-2	1	228408-001	1-10	ホールソシコードクミ#7-2 Hole LC with Cord #7-2	1	
1-1	ジシャクジククミ#3 Magnet Stud #3	1		1-13	ヒラザガネシヨウ3 Washer3	2	025030-135
1-2	ケンシュツキホルダー#3 Synchronizer Holder #3	1		1-14	⊕ナベセット3×6D Screw 3×6D	2	215083-001
1-3	タマジクウケ6201VV Ball Bearing 6201 VV	1		1-15	ヒラザガネダイ4 Washer4	2	025040-335
1-4	ヒラザガネダイ3 Washer 3	1	025030-335	1-16	⊕ナベセット4×12D Screw 4×12D	2	217093-001
1-5	⊕ナベセット3×6D Screw 3×6D	1	215083-001	1-17	⊕ナベセット4×12DA Screw4×12DA	2	215082-001
1-6	ジシャクトリツケダイ Magnet Setting Bracket	1	219557-000	1-18	シンクロナイザカバ-#4 Synchronizer Cover #4	1	
1-7	ジシャク12×18.7×6 Magnet 12×18.7×6	1	219558-000	1-20	⊕ナベセット4×10DC Screw 4×10DC	2	224508-001
1-8	ジシャクオサエイタ Magnet Holder Plate	1	219559-001	2	ナベコ476-32×14 Screw 476-32×14	2	062711-412
1-9	⊕ナベセット6×25D Screw 6×25D	1	221421-001				

N. コントロールボックス関係 / Control box mechanism / Schaltkasten
 Mécanisme du boîtier de contrôle / Mecanismo del caja de controles

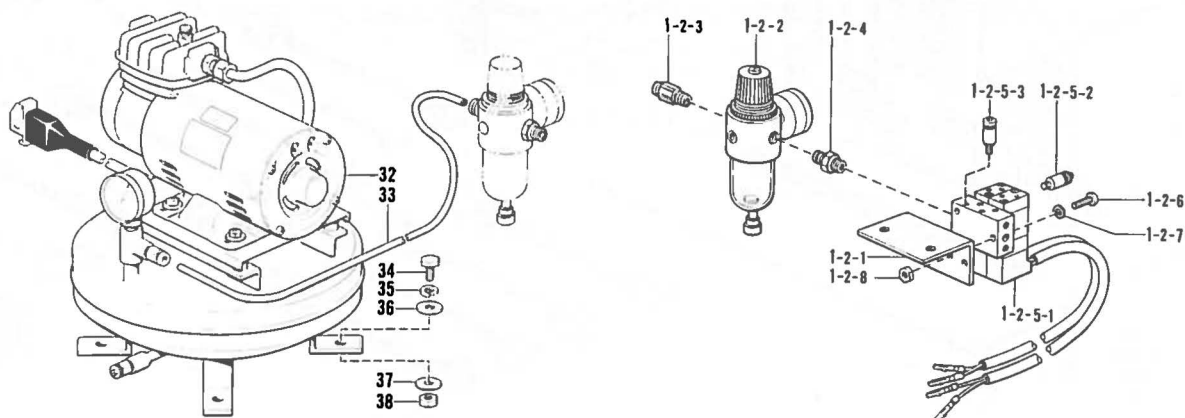


参照番号 Ref.No.	品名 Name of Parts	個数 Q'ty	部品コード Parts No.	参照番号 Ref.No.	品名 Name of Parts	個数 Q'ty	部品コード Parts No.
1	セイギョボックス組み	1		1-14	EMスイッチハーネス	1	
1-1	ボックス	1		1-15	フットスイッチハーネス	1	
1-2	デンゲンソウチキ	1		1-16	ソレノイドハーネスB	1	
1-2-1	レギュレータ	1		1-17	パルスモータハーネス	2	
1-2-2	ノイズフィルタ	1		1-18	ECMハーネスB	1	
1-2-3	ヒューズ15A	2	S02887-000	1-19	エンコーダハーネス	1	
1-2-4	ツツヒューズ5A	1	S02888-000	1-20	パネルクミ	1	
1-2-5	デンゲンコネクタ	1	S06544-000	1-20-1	ポリウムRV24YNSK	1	S02806-000
1-3	クーリングファン	1	S02889-000	1-20-2	LED-B	1	
1-4	ファンコード	1		1-20-3	ツマミ	1	
1-5	ナナベネジ4×45	4	002404-505	1-20-4	パネルイタ320	1	
1-6	ヒラザガネチウ4	4	025040-233	1-21	イトキレハーネス	1	
1-7	バネザガネ2-4	4	028040-243	1-22	セイギョキバンクミ	1	S02809-001
1-8	タイコウユニット	1		1-23	キバンサポート	6	
1-8-1	ヒートシンク	1		1-24	ナナベネジ4×10	4	002401-003
1-8-2	ユニットシャーシ	1		1-25	ヒラザガネチウ4	4	025040-233
1-8-3	タイコウ3オーム	4		1-26	バネザガネ2-4	4	028040-243
1-8-4	タイコウ51オーム	1		1-27	アナボルト8×20	2	018082-022
1-8-6	ナナベネジ4×10	1	002401-003	1-28	バネザガネ2-8	2	028080-242
1-8-7	バネザガネ2-4	1	028040-243	1-29	ナナベネジ3×12	8	002301-203
1-9	ナナベネジ4×10	4	002401-003	2	アナボルト8×40	4	018084-022
1-10	バネザガネ2-4	4	028040-243	3	ヒラザガネチウ8	4	025080-232
1-11	プログラマハーネスB	1		4	PROM320クミ	1	S02913-001
1-12	FMCハーネスB	1		5	パネルイタシール329	1	S06532-001
1-13	ゲンテンハーネスB	1					

P. 空圧関係 / Air pressure mechanism / Luftdruck
 Mécanisme de la pression d'air / Mecanismo de la presión de aire



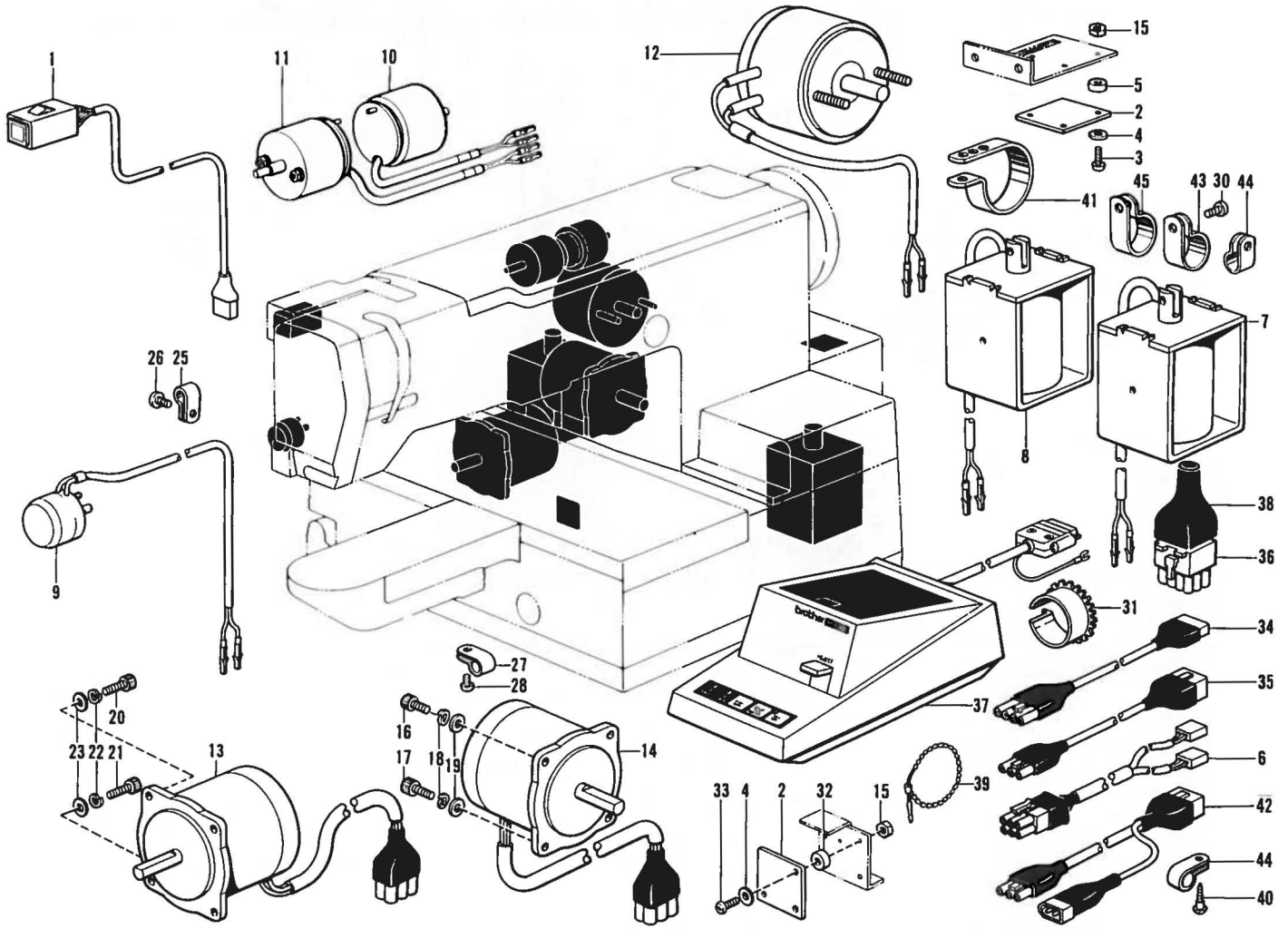
コンプレッサユニット / Pneumatic / Pneumatische / Pneumatique / Neumatico (100V)



参照番号 Ref.No.	品名 Name of Parts	個数 Q'ty	部品コード Parts No.	参照番号 Ref.No.	品名 Name of Parts	個数 Q'ty	部品コード Parts No.
1-1	デンジバルブAクミ	1	S09241-001	9	ナベコM5×12	2	062501-202
1-1-1	デンジベントリツケイタ	1	S03785-101	10	ヒラザガネチュウ5	2	025050-232
1-1-2	インテグレータ	1	S09318-001	11	バネザガネ2-5	2	028050-242
1-1-3	ストップバルブ	1		12	ナット1シュ5	2	021500-103
1-1-4	イケイニッブル	1		17	エアシリンダクミ	2	S03796-001
1-1-5	デンジバルブクミ	1	S03788-001	17-1	エアシリンダ	2	
1-1-5-1	エアマニホルドクミ	1	S03789-001	17-2	エルボM5	4	S07299-000
1-1-5-2	ハイキシボリベン	4		19	シリンダササエ	1	S03799-001
1-1-5-3	コガタコネクタ	4	S03793-001	20	アナボルト5×12	2	018501-222
1-1-6	ナナベネジ3×30	2	002303-003	21	クレビスピン	2	S03800-001
1-1-7	バネザガネ2-3	2	028030-242	22	トメワE4	4	048040-342
1-1-8	1シュナット3	2	021300-106	23	シリンダツギテ	2	S03801-001
1-2	デンジバルブBクミ	1	S09242-001	24	コロジク	2	110168-001
1-2-1	デンジベントリツケイタ	1	S03785-101	27	ナイロンチューブ	4	S03803-000
1-2-2	インテグレータ	1	S09318-001	29	ユニタイバンド	2	340400-001
1-2-3	コネクタ6-1/4	1		30	ゴムホースカナグツキ	1	149796-001
1-2-4	イケイニッブル	1		31	スパイラルチューブ	2	S00479-000
1-2-5	デンジバルブクミ	1	S03788-001	32	コンプレッサユニット	1	S05670-001
1-2-5-1	エアマニホルドクミ	1	S03789-001	33	ナイロンチューブ	1	S06295-000
1-2-5-2	ハイキシボリベン	4		34	ボルト8×22	4	017082-203
1-2-5-3	コガタコネクタ	4	S03793-001	35	バネザガネ2-8	4	028080-242
1-2-6	ナナベネジ3×30	2	002303-003	36	ヒラザガネチュウ8	4	025080-232
1-2-7	バネザガネ2-3	2	028030-242	37	ヒラザガネダイ8	4	025080-336
1-2-8	1シュナット3	2	021300-106	38	ナット1シュ8	4	021080-106
2	コードクランプ13	1	150357-001				

Q. 電装品関係 / Power supply equipment mechanism / Stromversorgung

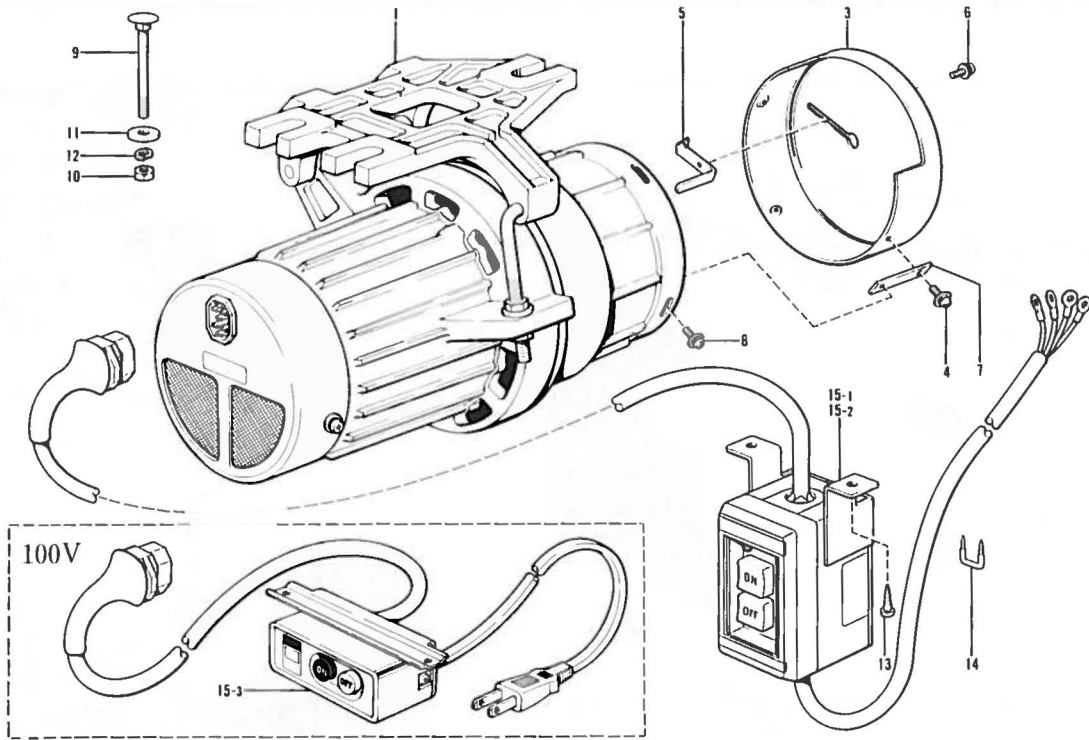
Mécanisme de l'équipement en alimentation électrique / Mecanismo de la equipo de alimentación de corriente



参照番号 Ref.No.	品名 Name of Parts	数量 Q'ty	部品コード Parts No.	参照番号 Ref.No.	品名 Name of Parts	数量 Q'ty	部品コード Parts No.
1	EMスイッチクミ	1	S02916-001	23	ヒラザガネチュウ5	4	025050-232
2	ゲンテンキパン	2	S02917-001	25	コードホルダ#6	3	525664-000
3	+ナベネジ3×12	3	002301-203	26	バインドM4×8	2	060400-816
4	ヒラザガネチュウ3	6	025030-233	27	コードオサエ	1	149547-000
5	ブレーカーカラー	3	157704-001	28	バインドM4×8	1	060400-816
6	ゲンテンハーネスA	1	S02920-001	30	ナベコ476-32×12	1	062711-212
7	オサエアゲソレノイドRクミ	1	※S03295-001	31	ジザイブッシュ	1	S03283-000
8	オサエアゲソレノイドLクミ	1	※S03296-001	32	Xゲンテンカラー	3	S03271-001
9	ワイパーソレノイド	1	S02923-001	33	⊕ナベコネジ3×10	3	002301-003
10	イトキリソレノイド	1	S02924-001	34	ECM-ハーネスA	1	S02918-001
11	シュオサエソレノイド	1	S02925-001	35	デンゲンコード	1	S02919-001
12	オサエアシソレノイド	1	S02926-001	36	コネクタ3191-12R1	1	S02927-000
13	パルスモータXクミ	1	S02931-001	37	FMC-MD-300クミ	1	S02928-001
14	パルスモータYクミ	1	S02932-001	38	プラグカバー#15	1	221786-001
15	1シュナット3	6	021300-106	39	ユニタイバンド	4	340400-001
16	アナボルト5×10	2	018501-022	40	+マルモクネジ4.5×16	1	032461-606
17	アナボルト5×12	2	018501-222	41	コードホルダ#24	1	158581-000
18	バネザガネ2-5	4	028050-242	42	デンゲンコードB	1	S06329-001
19	ヒラザガネチュウ5	4	025050-232	43	コードホルダ#14	1	552908-000
20	アナボルト5×16	2	018501-622	44	コードホルダ#6	2	525664-000
21	アナボルト5×20	2	018502-022	45	コードホルダ#16	1	S00470-000
22	バネザガネ2-5	4	028050-242				

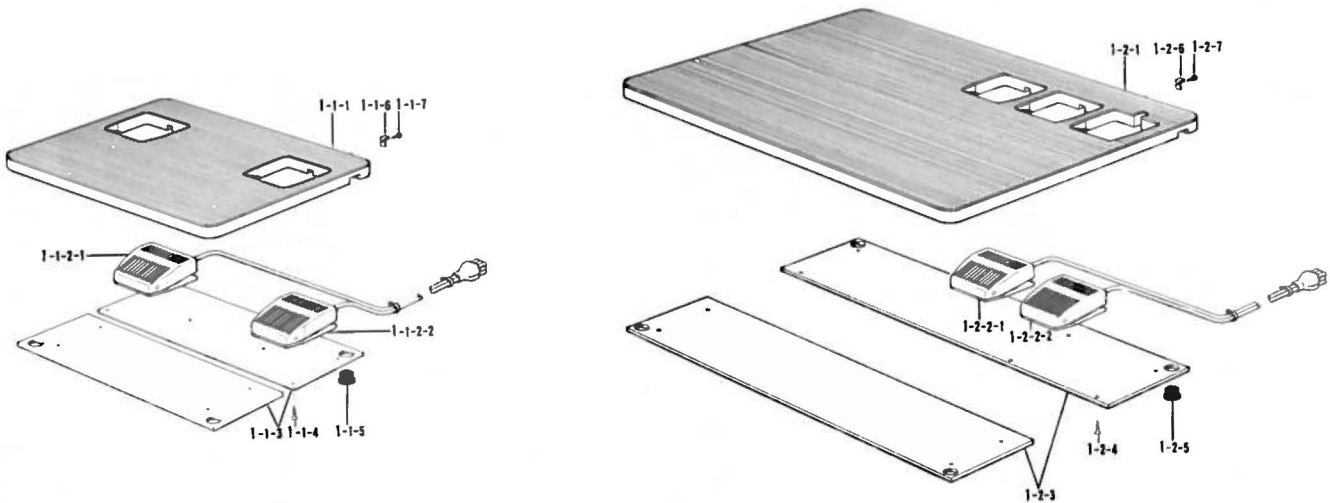
※電磁仕様です。 / ※ Solenoid type / ※ Mit Solenoid / ※ Type Solenoide / ※ Tipo Solenoide

R. モーター関係 / Motor mechanism / Motor / Mécanisme du moteur / Mecanismo del motor



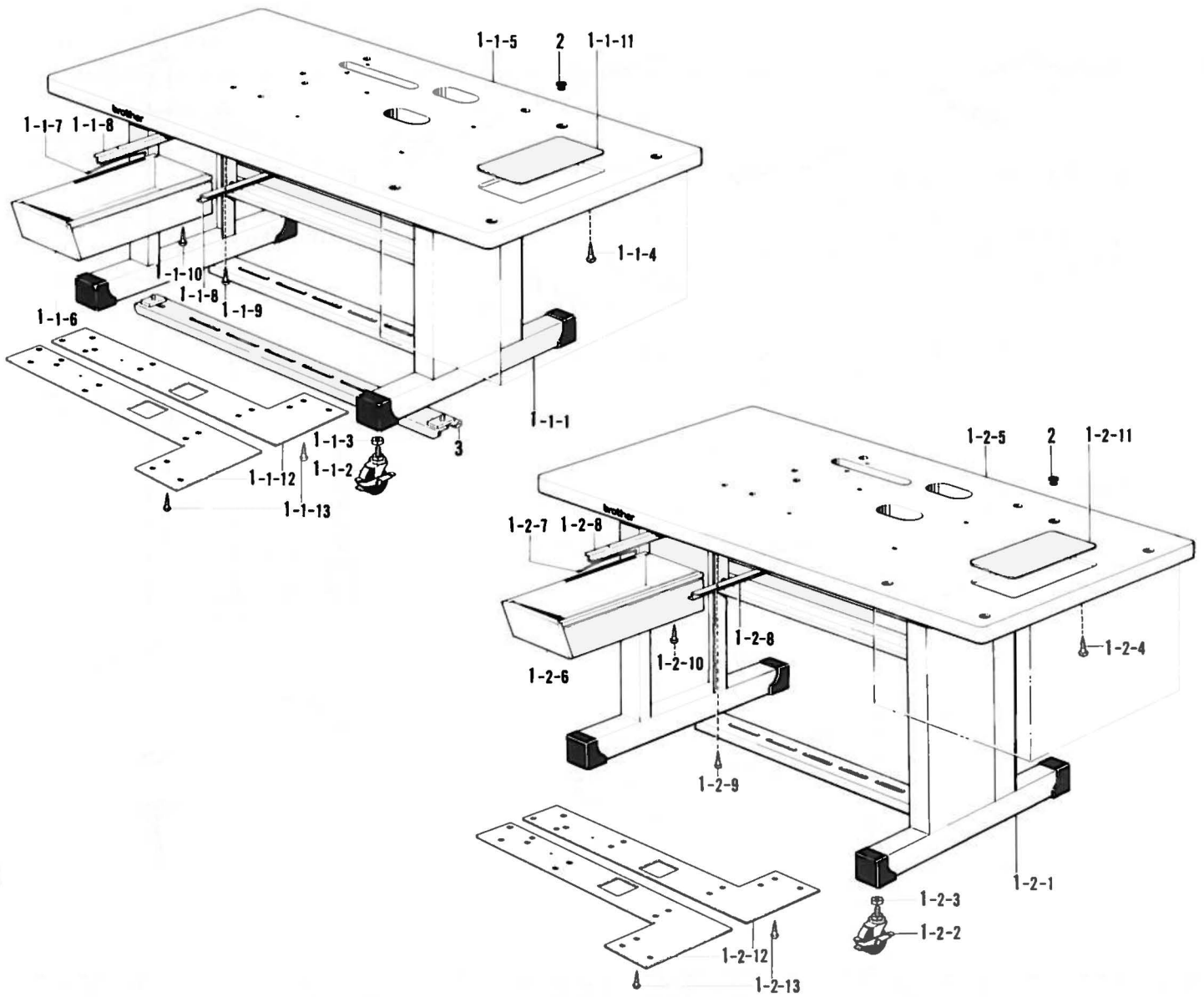
参照番号 Ref.No.	品名 Name of Parts	個数 Q'ty	部品コード Parts No.	参照番号 Ref.No.	品名 Name of Parts	個数 Q'ty	部品コード Parts No.
1	モータクミ Motor Assembly	1		10	ナット1シユ8 Nut 8	3	021080-106
3	モータプーリカバー Motor Pulley Cover	1	S02481-001	11	ワ2.3X8.5X38ST Washer 2.3X8.5X38ST	3	213650-001
4	+ナベセット4X10DC Screw 4X10DC	3	224508-001	12	ハネザガネ2-8 Washer 2-8	3	028080-243
5	ベルトハズレボウシグ Belt Holder	1	224549-001	13	+マルモクネジ4.5X16 Screw 4.5X16	2	032461-606
6	+ナベセット4X10DC Screw 4X10DC	1	224508-001	14	ステッフル Staple	8	200190-001
7	カバーリツケイタ Attachment of Cover	3	S02482-001	15-1	3PオシSWクミ#9-21 Power Switch Assembly#9-21(3Phase)	1	S06556-001
8	+ナベセット4X10DC Screw 4X10DC	3	224508-001	15-2	3PオシSWクミ#9-22 Power Switch Assembly#9-22(3Phase)	1	S06557-001
9	カクネボルト8X70 Bolt 8X70	3	222372-001	15-3	2PオシSWクミ#18-2 Power Switch Assembly#18-2(2Phase)	1	230187-001

S. 踏板関係 / Foot switch pedal mechanism / Fußbetätigung / Mécanisme de la pédale / Mecanismo de la pedal



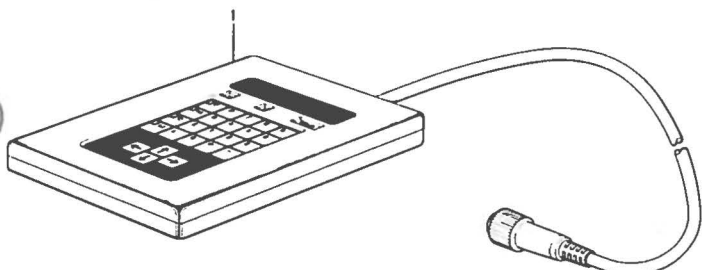
参照番号 Ref.No.	品名 Name of Parts	個数 Q'ty	部品コード Parts No.	参照番号 Ref.No.	品名 Name of Parts	個数 Q'ty	部品コード Parts No.
1-1	フットスイッチイタSクミ Foot Switch Plate Assembly	1	S02489-001	1-2	フットスイッチイタLクミ Foot Switch Plate Assembly	1	S02984-001
1-1-1	フットスイッチイタS Foot Switch Plate	1		1-2-1	フットスイッチイタ Foot Switch Plate	1	
1-1-2	フットスイッチ2ダシクミ Foot Switch 2 Stage Assembly	1	S06550-001	1-2-2	フットスイッチ2ダシクミ Foot Switch 2 Stage Assembly	1	S06550-001
1-1-2-1	2ダシスイッチクミ 2 Stage Switch	1	S06551-101	1-2-2-1	2ダシスイッチクミ 2 Stage Switch	1	S06551-101
1-1-2-2	1ダシスイッチ 1 Stage Switch	1	S06552-000	1-2-2-2	1ダシスイッチ 1 Stage Switch	1	S06552-000
1-1-3	スイッチウケ Switch Supporting Plate	2		1-2-3	スイッチウケ Switch Supporting Plate	2	
1-1-4	+サラモクネジ3.1X13 Screw 3.1X13	10	034311-302	1-2-4	+サラモクネジ3.1X13 Screw 3.1X13	18	034311-302
1-1-5	カマジクメクラセン Oil Cap	4	159150-000	1-2-5	カマジクメクラセン Oil Cap	4	159150-000
1-1-6	フミイタカケ Stap Tread Hook	2	S01825-001	1-2-6	フミイタカケ Stap Tread Hook	2	S01825-001
1-1-7	マルモクネジ3.1X20 Screw 3.1X20	2	031312-006	1-2-7	マルモクネジ3.1X20 Screw 3.1X20	2	031312-006

T. 動力台関係 / Power Table / Motorgestell / Mécanisme du plateau de la machine / Mecanismo del mesa de trabajo la máquina



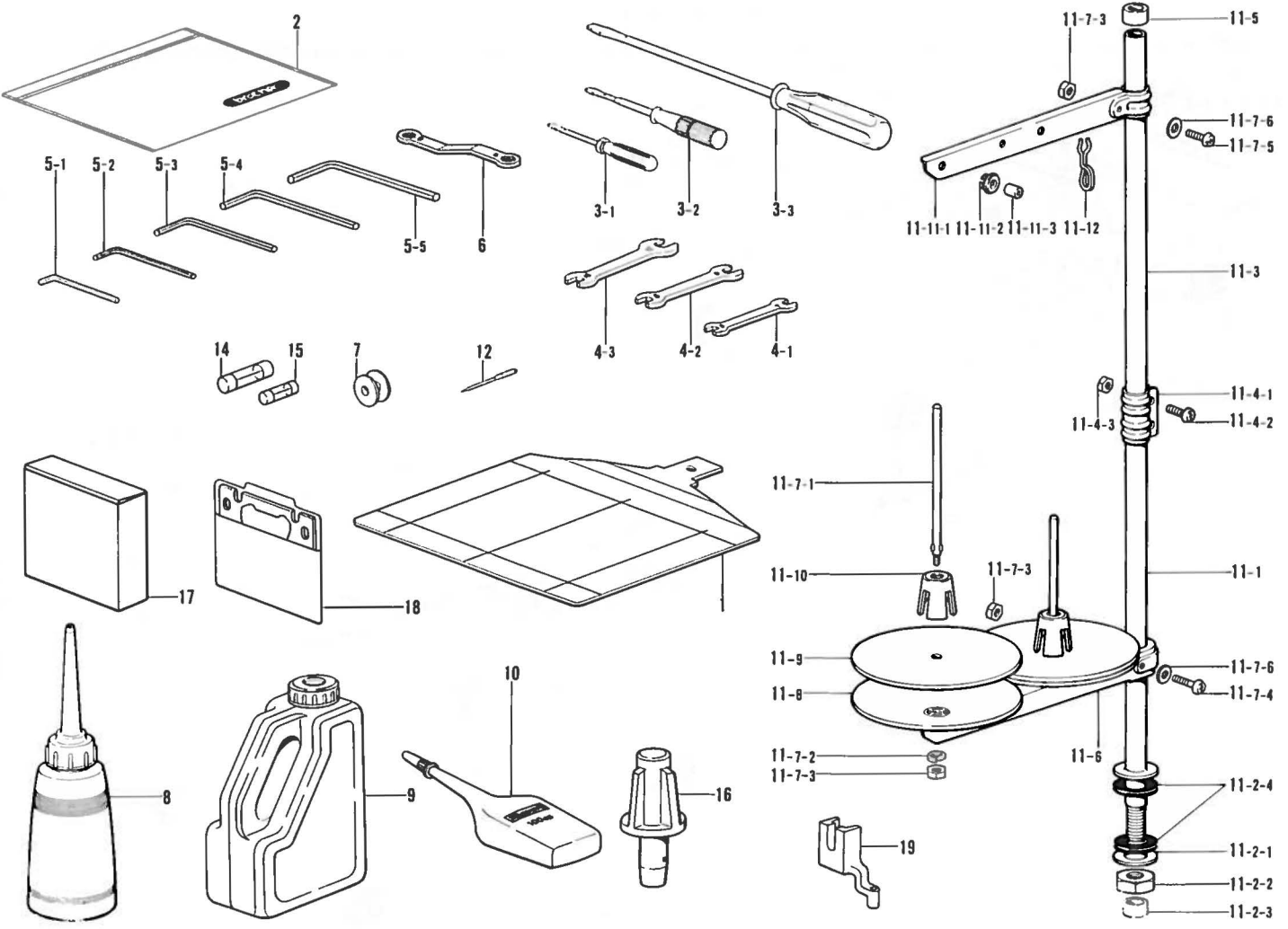
参照番号 Ref.No	品名 Name of Parts	数量 Q'ty	部品コード Parts No.	参照番号 Ref.No.	品名 Name of Parts	数量 Q'ty	部品コード Parts No.
1-1	キャククミ	1	S02861-001	1-2-1	タチキャク	1	S05663-001
1-1-1	キャク	1	S02862-001	1-2-2	キャスター	4	152393-000
1-1-2	キャスター	4	152393-000	1-2-3	ナット3シュ16	4	021160-303
1-1-3	ナット3シュ16	4	021160-303	1-2-4	ナマルモクネジ6.2X38	4	
1-1-4	ナマルモクネジ6.2X38	4		1-2-5	テーブル	1	S02451-001
1-1-5	テーブル	1	S02451-001	1-2-6	ヨコヒキダシ	1	
1-1-6	ヨコヒキダシ	1		1-2-7	ヒキダシコティパネ	1	
1-1-7	ヒキダシコティパネ	1		1-2-8	ヨコヒキダシササエ	2	
1-1-8	ヨコヒキダシササエ	2		1-2-9	ナマルモクネジ3.5X13	4	
1-1-9	ナマルモクネジ3.5X13	4		1-2-10	マルモクネジ4.5X16	1	
1-1-10	マルモクネジ4.5X16	1		1-2-11	FMCゴムシート	1	
1-1-11	FMCゴムシート	1		1-2-12	アースイタ	2	
1-1-12	アースイタ	2		1-2-13	マルモクネジ4.5X16	2	
1-1-13	マルモクネジ4.5X16	2		2	カマジクメクラセン	4	159150-000
1-2	タチキャククミ	1	S05662-001	3	フミイタササエダイクミ	1	S05666-001

U. 付属装置関係 / Programmer device / Programmvorrichtung / Dispositif du programmeur / Programadora



参照番号 Ref.No.	品名 Name of Parts	数量 Q'ty	部品コード Parts No.
1	プログラママークミ	1	S02939-001

Z. 付属品関係 / Accessories / Zubehör / Accessoires / Accesorios

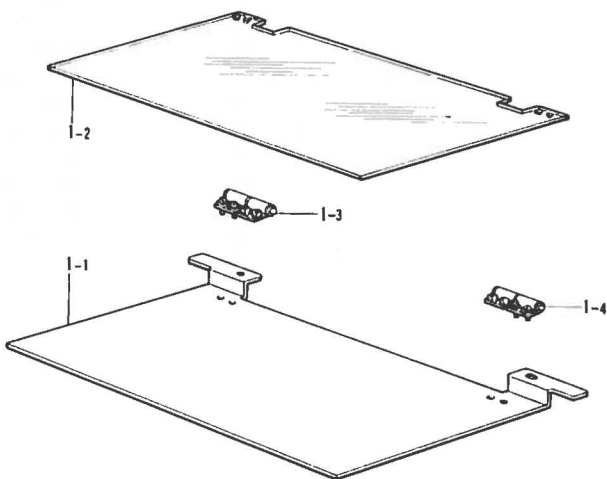
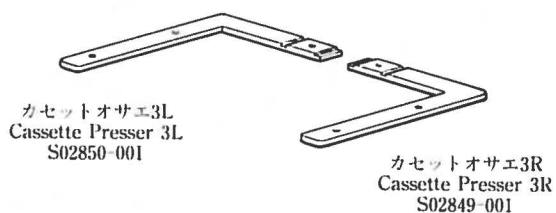
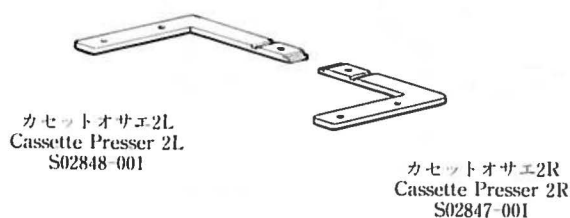
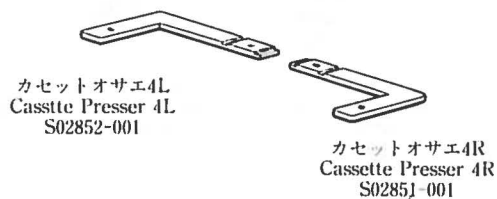
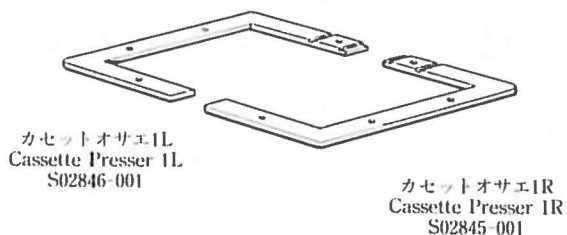


参照番号 Ref.No.	品名 Name of Parts	数量 Q'ty	部品コード Parts No.	参照番号 Ref.No.	品名 Name of Parts	数量 Q'ty	部品コード Parts No.
1	ゲンテンキジュニタ	1	S02452-001	11-4-1	コラムジョイント	1	
2	フソクビンポリフクロ	1	122991-001	11-4-2	ナベコ5X14	2	062501-406
3-1	ネジマワシ1.9X52	1	142443-001	11-4-3	1シュナット5	2	021500-106
3-2	ネジマワシ3.4X70	1	118837-001	11-5	コラムキャップ	1	150174-000
3-3	ネジマワシ5.5X190	1	101572-101	11-6	スプールホルダー2	1	S02778-001
4-1	スパナ6X7	1	107779-001	11-7	スプールネジセット2	1	S02780-001
4-2	スパナ8X9	1	100887-001	11-7-1	スプールシクB	2	150179-002
4-3	スパナ10X12	1	107780-001	11-7-2	バネザガネ2-5	2	028050-246
5-1	6カクボウスパナ2	1	142002-001	11-7-3	1シュナット5	4	021500-106
5-2	6カクボウスパナ3	1	142721-001	11-7-4	ナベコ5X30	1	062503-006
5-3	6カクボウスパナ4	1	118064-001	11-7-5	ナベコ5X14	1	062501-406
5-4	6カクボウスパナ5	1	150335-001	11-7-6	ヒラザガネコガタ5	2	026050-136
5-5	6カクボウスパナ6	1	115157-001	11-8	ウケザラ	2	150180-000
6	メガネレンチ 8X9	1	105343-001	11-8	スプールマット	2	150182-000
7	ボビン	4	159613-001	11-10	スプールクッション	2	126863-000
8	ポリオイルラークミ	1	114483-002	11-11	スレッドハンガーコン2	1	S02786-001
9	オイルタンク	1	154702-001	11-11-1	スレッドハンガー2	1	
10	シリコンオイル	1	S06706-001	11-11-2	イトカケハンガーダイ	2	
11	イトタテダイクミZDR	1	S02763-201	11-11-3	スレッドブッシュ	2	
11-1	コラムパイプD	1	156112-002	11-12	イトカケバネ	1	S02747-001
11-2	パイプDネジセットB	1	S02777-001	12	ミシンハリ	1	
11-2-1	ヒラザガネ16	1	150206-002	14	ヒューズ15A	1	S02887-000
11-2-2	ロックナット5/8	1	150191-002	15	ツツヒューズ5A	1	S02888-000
11-2-3	コラムキャップ	1	150174-000	16	トウブササエマクラ	1	S02455-001
11-2-4	イトタテゴム	2	S01005-000	17	ベツウリMディスク10イリ	1	575739-001
11-3	コラムパイプ	1	150172-002	18	マイクロディスククミ	1	S02453-001
11-4	コラムジョイントクミ	1	150106-002	19	オサエアシア	1	152283-101

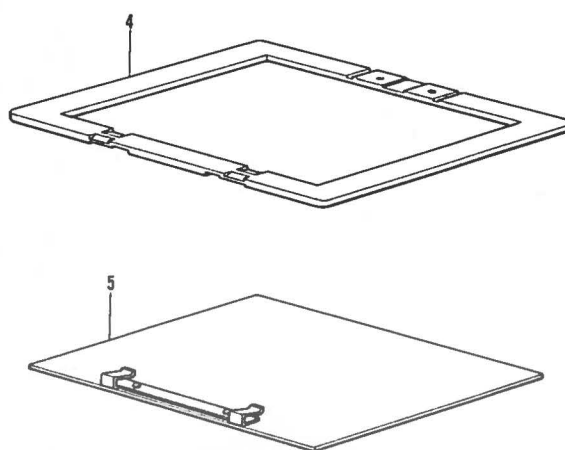
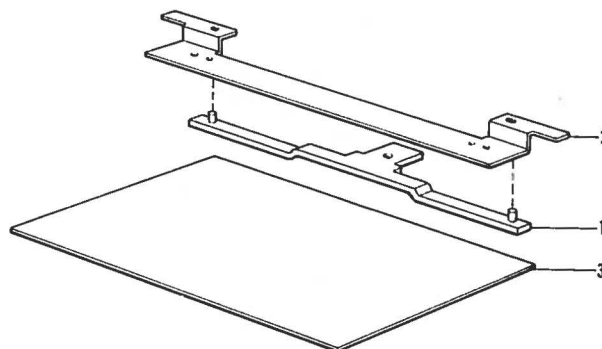
※付属品の明細は変更することがあります。
 ※The details of included accessories are subject to change.
 ※Anderungen in der Aufstellung der mitgelieferten Zubehore sind vorbehalten.

※Les details des accessoires inclus sont sujets a des changements.
 ※Los detalles de los accesorios incluidos pueden variar.

オプションパーツ / Optional parts / Sonderzubehör
 Pieces en option / Piezas opción



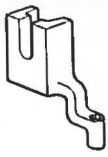
品名 Name of Parts	サイズ Size	板厚 Thick	部品コード Parts No.
オサエバネ Presser Spring	1	S	S02853-001
	2	M	S02854-001
	3	L	S02855-001



参照番号 Ref.No.	品名 Name of parts	個数 Q'ty	部品コード Parts No.
1	カセットオサエAクミ Cassette Presser Assembly (A)	1	S02959-001
	カセットオサエBクミ Cassette Presser Assembly (B)	1	S02960-001
1-1	カセットイタD-A Cassette Plate D-A	1	S02966-001
1-2	カセットイタU-A(t=1) Cassette Plate U-A (t=1)	1	S02968-000
	カセットイタU-B(t=2) Cassette Plate U-B (t=2)	1	S02971-000
1-3	チョウバンクミミギ Hinge Assembly (R)	1	152632-001
1-4	チョウバンクミヒダリ Hinge Assembly (L)	1	152633-001

参照番号 Ref.No.	品名 Name of parts	個数 Q'ty	部品コード Parts No.
1	カセットシジイタクミ Cassette Holder Plate Assembly	1	S02963-001
2	カセットイタD-B Cassette Plate D-B	1	S02967-001
3	カセットシタイトA(t=1) Cassette Plate (A) (t=1)	1	S02969-000
	カセットシタイトB(t=2) Cassette Plate (B) (t=2)	1	S02970-000
4	オサエL Presser Foot (L)	1	S02470-001
5	OTオサエイタAクミ(t=0.5) OT Cassette Plate A (t=0.5)	1	S03902-001
	OTオサエイタBクミ(t=1) OT Cassette Plate B (t=1)	1	S03903-001
	OTオサエイタCクミ(t=2) OT Cassette Plate C (t=2)	1	S03904-001

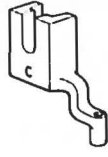
オプションパーツ / Optional parts / Sonderzubehör
 Pieces en option / Piezas opción



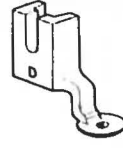
オサエアシ A
 Presser Foot A (φ2.5)
 152283-101



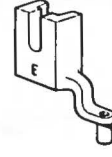
オサエアシ B
 Presser Foot B (φ4)
 152636-001



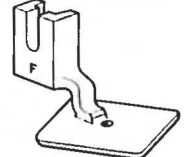
オサエアシ C
 Presser Foot C (φ2)
 152637-001



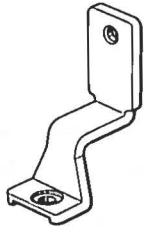
オサエアシ D
 Presser Foot D (φ3)
 154069-001



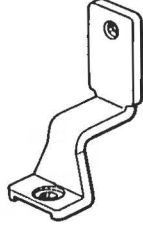
オサエアシ E
 Presser Foot E (φ1.6)
 154089-001



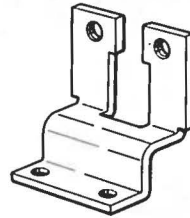
オサエアシ F
 Presser Foot F (φ2)
 157237-001



オサエアシ S
 Presser Foot (S)
 S02441-001



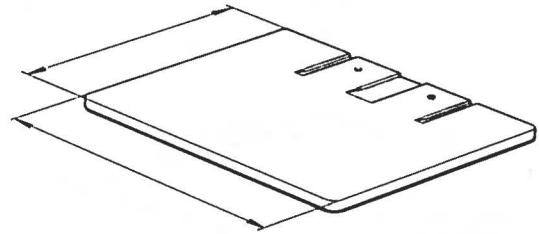
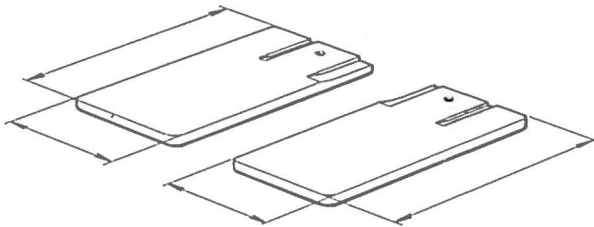
オサエアシ M
 Presser Foot (M)
 S02288-001



オサエアシ MM
 Presser Foot (MM)
 S05667-001

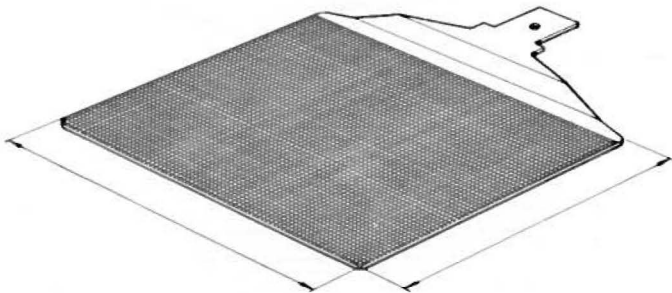


オサエアシ L
 Presser Foot (L)
 S02469-001



品名 Name of Parts	板厚 Thick	サイズ Size	菱目 Lozenge	部品コード Parts No.
オサエブランク Work Clamp Presser Blank	3.2	B-1R	S	153448-000
		B-1L		153449-000
	4	B-3R	L	153470-000
		B-3L		153471-000
	3.2	1-3R	S	S02821-000
		1-3L		S02822-000
	4	1-4R	L	S02823-000
		1-4L		S02824-000
	5	1-5R	L	S02825-000
		1-5L		S02826-000
	3.2	2-3R	S	S02827-000
		2-3L		S02828-000
	4	2-4R	L	S02829-000
		2-4L		S02830-000
	5	2-5R	L	S02831-000
		2-5L		S02832-000

品名 Name of Parts	板厚 Thick	サイズ Size	菱目 Lozenge	部品コード Parts No.	
オサエブランク Work Clamp Presser Blank	3-3	3.2	100×80	S	S02833-000
	3-4	4	100×80	L	S02834-000
	3-5	5	100×80	L	S02835-000
	4-3	3.2	125×110	S	S02836-000
	4-4	4	125×110	L	S02837-000
	4-5	5	125×110	L	S02838-000
	5-3	3.2	150×135	S	S02839-000
	5-4	4	150×135	L	S02840-000
	5-5	5	150×135	L	S02841-000
	5-3-A	3.2	150×135		S02981-000
	5-4-A	4	150×135		S02982-000
	5-5-A	5	150×135		S02983-000


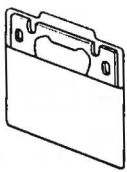


品名 Name of Parts	板厚 Thick	サイズ Size	菱目 Lozenge	部品コード Parts No.	
オクリイタブランク Feed Plate Blank	1	1	170×155	菱目 Lozenge	S02234-000
	2	2	170×155		S02843-000
	3	1	170×155		S02844-000
	4	2	170×155	穴 Hole	S02842-001
	5	2	246×163	穴 Hole	S03309-001

仕様別部品一覧表 / DIFFERENT PARTS LIST / ZUBEHÖRLISTE
 LISTE DES PIÈCES ACCESSOIRES / LISTA DE PIEZAS ACCESORIAS

参照番号 Ref. No.	品 名 Name of Parts		電 磁 用		エア-用
			中厚物用	厚物用	
A-31・32	オクリダイカバー	Feed Base Cover	S02985-000		S03905-000
A-145	—————	Finger Guard	S02445-001		
A-146	—————	Washer 3.5	025350-236		
B-30・Z-12	ミシンハリ	Needle	145646-014	145646-019	
C-1	オサエウデクミ	Presser Arm Assembly	S05668-006		S03805-006
C-3	ボルト4.37	Bolt 4.37	153403-002		017680-512
C-4	ヒラザガネチュウ4.37	Washer 4.37	025680-232		—————
D-9	オサエアゲレバークミ	Work Clamp Lifter Lever Assembly	S02305-001		—————
D-10	ハリボウアンナイカクゴマ	Needle Bar Guide Side Block	102630-001		—————
D-20	オサエアゲイタクミ	Work Clamp Lifter Plate Assembly	S02314-001		—————
D-21	Oリング P14	"O" Ring P14	081014-070		—————
D-75	ソレノイドイタ	Solenoid Plate	S02343-101		—————
D-76	+バインドM5×6	Screw M5×6	135701-001		—————
D-77	ヒラザガネチュウ5	Washer 5	025050-232		—————
D-80	ワイヤーオサエV	Wire Holder (V)	S00939-001		—————
D-81	ナベコ437-40×12	Screw 437-40×12	062681-212		—————
D-82	プランジャピン	Plunger Pin	S02345-001		—————
D-83	トメワE-4	Stop Ring E-4	048040-342		—————
D-84	メクラセン	Oil Cap	—————		150756-000
D-85	オサエアゲレバ- B	Work Clamp Lifter Lever (B)	—————		S08461-001
F-23	オオカマ	Shuttle Race Ring	152682-001	152686-001	
F-24	ナカカマ	Shuttle Hook	152685-101	152687-001	
H-10	イトトリバネ	Thread Take-up Spring	145519-001	144588-001	
H-13	イトチョウシバネ	Tension Spring	104525-001	107606-001	
P-29	ゴムホースカナグツキ (コンプレッサユニットナシ)	Air Hose (without Compressor Unit)	—————		149796-001
P-32	コンプレッサユニット	Compressor Unit	—————		S05670-001
P-33	ナイロンチューブ	Nylon Tube	—————		S06295-000
P-34	ボルト8×22	Bolt 8×22	—————		017082-203
P-35	バネザガネ2-8	Spring Washer 2-8	—————		028080-242
P-36	ヒラザガネチュウ8	Washer 8	—————		025080-232
P-37	ヒラザガネダイ8	Washer 8	—————		025080-336
P-38	ナット1シュ8	Nut 8	—————		021080-106
Q-7	オサエアゲソレノイドRクミ	Work Clamp Lifter Solenoid (R) Assembly	S03295-001		—————
Q-8	オサエアゲソレノイドLクミ	Work Clamp Lifter Solenoid (L) Assembly	S03296-001		—————
T-3	フミイタササエダイクミ (コンプレッサユニット付)	Step Tread Supporter Assembly (With Compressor Unit)	—————		S05666-001

参照番号 Ref. No.	品名 Name of Parts		100V	200V	220V	380V	415V
N-1	セイギョボックスミ	Control Box Assembly	S06298-001	S02881-001			
Q-35	デンゲンコード	Power Source Cord	—	S02919-001			
Q-42	デンゲンコードB	Power Source Cord (B)	S06329-001	—			
R-1	モータクミ	Motor Assembly	230176-001	228238-001	228239-001		229689-001
R-15-1	3PオシSWクミ#9-21	Power Switch Assembly #9-21	—	S06556-001		—	—
R-15-2	3PオシSWクミ#9-22	Power Switch Assembly #9-22	—	—	—	S06557-001	
R-15-3	2PオシSWクミ#18-2	Power Switch Assembly #18-2	230187-001	—	—	—	—
S-1-1	フットスイッチイタスクミ	Foot Switch Plate Assembly (S)	S02489-001				
S-1-2	フットスイッチイタスクミ (タッチキヤクテーブル用)	Foot Switch Plate Assembly (L) (for Standup Table)	—	S02984-001	—	—	—
T-1-1	キヤククミ	Stand Assembly	S02861-001				
T-1-2	タッチキヤククミ	Stand Assembly (for Standup Table)	—	S05662-001	—	—	—

ハリ・Needle		参照番号 Ref. No.	品名 Name of Parts	サブクラス Sub-Class	部品コード・Parts NO.	
DPX5 #9	107415-009				作成機付キ・ With Programmer	作成機ナシ・ With Out Programmer
DPX5 #11	107415-011	U-1	プログラマークミ Programmer Assembly 		S02939-001	—
DPX5 #14	107415-014					
DPX5 #16	107415-016					
DPX5 #18	107415-018					
DPX5 #19	107415-019					
DPX5 #21	107415-021					
DPX5 #23	107415-023					
DPX3KN#10	154763-010					
DPX17 #14	145646-014					
DPX17 #16	145646-016					
DPX17 #18	145646-018	Z-18	マイクロディスククミ Micro Disc Assembly 		—	S02453-001
DPX17 #19	145646-019					
DPX17 #21	145646-021					
DPX17 #24	145646-024					
DPX17 #25	145646-025					

索引/INDEX/VERZEICHNIS/INDEX/INDEX

部品コード Parts No.	参照番号 Ref. No.	部品コード Parts No.	参照番号 Ref. No.	部品コード Parts No.	参照番号 Ref. No.	部品コード Parts No.	参照番号 Ref. No.
S00470-000	Q- 45	S02311-001	D- 18	S02406-001	C- 41	S02763-201	Z- 11
S00479-000	P- 31	S02313-001	D- 31	S02407-001	L- 7	S02777-001	Z- 11-2
S00722-001	K- 45	S02314-001	D- 20	S02408-101	E- 1	S02778-001	Z- 11-6
S00723-001	K- 46	S02318-001	D- 24	S02409-001	E- 2	S02780-001	Z- 11-7
S00939-001	D- 80	S02319-001	D- 35	S02410-000	E- 5	S02786-001	Z- 11-11
S01005-000	Z- 11-2-4	S02320-001	D- 25	S02412-100	E- 6	S02857-001	G- 4-3
S01292-001	J- 1-3	S02321-001	D- 32	S02413-001	E- 11	S02858-001	D- 40
S01293-001	J- 1-16	S02322-001	D- 33	S02414-001	E- 19	S02861-001	T- 1-1
S01294-001	J- 1-7	S02323-001	D- 37	S02415-000	E- 26	S02862-001	T- 1-1-1
S01698-001	C- 31-3	S02324-001	D- 39	S02416-001	E- 32	S02870-001	L- 15
S01825-001	S- 1-1-6	S02326-001	D- 43	S02417-001	E- 40	S02871-001	L- 16
	S- 1-2-6	S02327-001	D- 45	S02418-001	E- 41	S02872-001	A-112
S02225-006	A- 2	S02328-001	D- 46	S02419-001	E- 44	S02873-001	C- 53
S02226-001	A-114	S02329-001	D- 50	S02420-001	E- 46	S02876-001	C- 26
S02227-006	A- 5	S02330-001	D- 55	S02421-001	E- 49	S02881-001	N- 1
S02228-006	A- 5-1	S02331-001	D- 56	S02422-001	F- 5	S02887-000	N- 1-2-3
S02229-000	A- 5-2	S02332-001	D- 57	S02423-001	F- 9		Z- 14
S02231-106	A- 10	S02333-000	D- 59	S02425-001	F- 10	S02888-000	N- 1-2-4
S02237-006	A-101	S02336-001	D- 62	S02426-001	F- 12		Z- 15
S02239-001	G- 6	S02337-001	D- 67	S02427-001	F- 16	S02889-000	N- 1-3
S02240-006	A- 13	S02338-001	D- 69	S02429-001	F- 16-2	S02906-000	N- 1-20-1
S02241-001	A- 15	S02339-001	D- 71	S02430-001	L- 5	S02909-001	N- 1-22
S02242-001	A- 20	S02343-101	D- 75	S02434-001	H- 7	S02913-001	N- 4
S02243-001	A-115	S02345-001	D- 82	S02435-001	H- 8	S02916-001	Q- 1
S02244-001	A-116	S02346-001	K- 1	S02436-001	H- 15	S02917-001	Q- 2
S02248-006	A- 22	S02347-001	K- 3	S02438-001	H- 29	S02918-001	Q- 34
S02249-006	A- 45	S02348-000	K- 3-1	S02440-001	L- 1	S02919-001	Q- 35
S02250-006	A- 46	S02349-001	K- 3-5	S02442-001	C- 51	S02920-001	Q- 6
S02251-001	A-122	S02350-001	K- 3-5-1	S02444-001	C- 52	S02923-001	Q- 9
S02252-001	A-128	S02351-001	K- 3-11	S02445-001	A-145	S02924-001	Q- 10
S02253-001	A-125	S02352-001	K- 8	S02446-001	B- 22	S02925-001	Q- 11
S02254-001	A-130	S02354-001	K- 9	S02447-001	D- 63	S02926-001	Q- 12
S02255-001	E- 53	S02355-001	K- 11	S02448-006	J- 1	S02927-000	Q- 36
S02256-006	A- 27		K- 16	S02450-001	J- 1-8	S02928-001	Q- 37
S02257-001	B- 1		K- 23	S02451-001	T- 1-1-5	S02931-001	Q- 13
S02258-001	B- 2	S02356-001	K- 13		T- 1-2-5	S02932-001	Q- 14
S02260-000	B- 3	S02357-000	K- 14	S02452-001	Z- 1	S02939-001	U- 1
S02262-001	B- 10-1	S02358-001	K- 19	S02453-001	Z- 18	S02962-001	G- 2-3
S02263-001	B- 13	S02359-000	A-112-2	S02454-000	A-143		G- 10-2
S02264-000	B- 15	S02361-001	K- 20	S02455-001	Z- 16	S02976-001	G- 13-6
S02265-001	B- 24	S02362-001	K- 22	S02456-001	L- 10	S02984-001	S- 1-2
S02267-001	B- 24-5	S02364-000	K- 26	S02457-001	H- 31	S02985-000	A- 31
S02268-001	B- 24-6	S02365-001	K- 28	S02459-001	G- 2-1	S03271-001	Q- 32
S02269-001	B- 26	S02368-001	K- 30	S02460-001	C- 33	S03272-001	D- 1
S02270-001	B- 29	S02370-001	K- 32	S02462-001	G- 10-1	S03281-001	A- 34
S02271-001	B- 32	S02373-001	K- 35	S02464-001	G- 13-1	S03283-000	Q- 31
S02287-001	C- 1-1-29	S02374-001	K- 37	S02465-000	G- 13-2	S03289-001	G- 27
S02288-001	C- 1-2-15	S02375-001	K- 40	S02466-000	G- 23	S03293-001	C- 20
S02289-001	C- 1-1-34	S02378-002	K- 41	S02468-001	E- 13	S03294-001	C- 21
S02293-001	D- 2	S02379-001	K- 42		E- 34	S03295-001	Q- 7
S02294-001	D- 3	S02380-001	K- 43	S02472-001	C- 9	S03296-001	Q- 8
S02295-000	D- 3-1	S02381-001	K- 44	S02473-101	C- 42	S03329-101	B- 10
S02296-001	D- 3-2	S02385-001	K- 47	S02474-001	E- 18	S03359-000	G- 28
	K- 3-2	S02386-001	C- 2	S02475-001	C- 31	S03661-000	G- 4-4
S02298-001	D- 3-4	S02387-001	C- 6	S02476-001	E- 37	S03662-000	G- 2-4
	K- 3-4	S02388-001	C- 14	S02477-000	E- 39	S03785-101	P- 1-1-1
S02299-000	D- 3-5	S02389-001	C- 15	S02478-001	C- 19		P- 1-2-1
S02300-001	D- 60	S02392-001	C- 23	S02479-001	C- 46		
S02301-001	D- 3-7	S02396-001	C- 24	S02481-001	R- 3	S03788-001	P- 1-1-5
S02302-001	D- 3-9	S02398-000	C- 30	S02482-001	R- 7		P- 1-2-5
S02303-001	D- 3-17	S02400-001	C- 31-1	S02483-001	A-132	S03789-001	P- 1-1-5-1
S02304-001	D- 15	S02403-001	C- 34	S02484-006	A- 29		P- 1-2-5-2
S02305-001	D- 9		E- 21	S02485-001	D- 74	S03793-001	P- 1-1-5-3
S02307-001	D- 11	S02404-001	C- 36	S02488-001	C- 31-2		P- 1-2-5-3
S02308-001	D- 16		E- 23	S02489-001	S- 1-1	S03796-001	P- 17
S02310-001	D- 16-2	S02405-001	C- 39	S02747-001	Z- 11-12	S03799-001	P- 19

部品コード Parts No.	参照番号 Ref. No.	部品コード Parts No.	参照番号 Ref. No.	部品コード Parts No.	参照番号 Ref. No.	部品コード Parts No.	参照番号 Ref. No.	
S03800-001	P- 21	012460-622	D- 47	021680-202	C- 1-1-9	031312-006	S- 1-1-7	
S03801-001	P- 23		E- 14	021750-102	D- 30		032461-606	S- 1-2-7
S03803-000	P- 27		E- 20	021860-312	D- 61	034311-302		Q- 40
S03805-006	C- 1-2		E- 22	021910-302	D- 23		047201-042	R- 13
S03905-000	A- 32		E- 35	025030-135	M- 1-13	047251-640		S- 1-1-4
S05662-001	T- 1-2		F- 6	025030-232	E- 55		047503-242	S- 1-2-4
S05663-001	T- 1-2-1		F- 8	025030-233	Q- 4	048025-342		D- 3-21
S05666-001	T- 3		F- 11	025030-335	M- 1-4		048030-342	G- 26
S05667-001	C- 1-1-30		F- 17	025040-232	C- 29	048040-342		A- 3
S05668-006	C- 1-1		H- 17		E- 51		048050-342	L- 6
S05670-001	P- 32		014770-622	B- 19	025040-233	N- 1-25		048060-342
S06295-000	P- 33			B- 21		N- 1-6	048060-342	
S06298-001	N- 1			B- 23	025040-335	M- 1-15		048060-342
S06329-001	Q- 42			D- 1-2	025050-232	C- 18	048060-342	
S06532-001	N- 5	F- 15			C- 44	048060-342		D- 83
S06544-000	N- 1-2-5	K- 2			D- 77		048060-342	P- 22
S06550-001	S- 1-1-2	K- 3-6			E- 29	048060-342		J- 1-15
	S- 1-2-2	P- 34			P- 10		048060-342	K- 29
S06551-101	S- 1-1-2-1	017082-203		C- 3	Q- 19	048060-342		C- 1-1-19
	S- 1-2-2-1	017680-512		C- 43	Q- 23		048060-342	C- 1-2-9
S06552-000	S- 1-1-2-2	017761-412		C- 7	025050-233	A- 36		D- 3-13
	S- 1-2-2-2	018061-222		A-141	025060-132	C- 8	E- 12	
S06556-001	R- 15-1	018062-022		E- 9	025060-232	A-142	E- 33	
S06557-001	R- 15-2	018082-022		D- 7		K- 50	J- 1-6	
S06706-001	Z- 10		K- 7	025060-332	A-140	K- 3-7		
S07299-000	P- 17-2		N- 1-27	025080-132	J- 1-5	A-108		
S07675-000	C- 12	018084-022	N- 2	025080-232	D- 8	048080-342	D- 13	
	C- 32	018400-622	E- 50		N- 3		D- 49	
S08461-001	D- 85	018401-222	C- 27		P- 36	F- 20		
S09241-001	P- 1-1		D- 44	025080-336	P- 37	048150-142	B- 17	
S09242-001	P- 1-2	018500-822	C- 1-1-25	025100-132	A-109	060400-816	Q- 26	
S09318-001	P-1-1-2-1-2-2		C- 17	025350-132	K- 38		Q- 28	
002301-003	Q- 33	018501-022	K- 27	025350-236	A-146	062300-416	E- 54	
002301-203	N- 1-29	018501-222	Q- 16	025350-332	G- 13-4	062300-806	E- 38	
	Q- 3		A-144	025680-132	L- 9	062501-202	P- 9	
002303-003	P- 1-1-6	018501-422	P- 20	025680-232	B- 9	062501-406	Z- 11-4-2	
	P- 1-2-6		Q- 17		C- 1-2-6		Z- 11-7-5	
002401-003	N- 1-24	018501-622	F- 22		C- 4	062503-006	Z- 11-7-4	
	N- 1-8-6		D- 70		C- 11	062660-412	F- 16-3	
	N- 1-9		Q- 20	025750-132	A-121	062660-712	F- 16-7	
002404-505	N- 1-5	018502-022	Q- 21	025770-232	D- 3-19	062670-412	H- 25	
011679-312	C- 13	018502-222	E- 7		K- 3-12		K- 39	
013679-412	H- 9		E- 27	026050-136	Z- 11-7-6	062670-512	A-113	
013710-512	H- 20	018503-022	E- 30	028030-242	P- 1-1-7	062670-612	A- 30	
013760-612	H- 22	018680-822	L- 2		P- 1-2-7		A-117	
013761-412	B- 14	018681-022	L- 8	028040-242	C- 28		A-123	
	B- 25		C- 22		E- 52		A-126	
014061-631	B- 10-2		E- 3	028040-243	N- 1-10		A-134	
014680-422	C- 1-1-22		K- 12		N- 1-26		G- 13-3	
	C- 1-2-13		K- 17		N- 1-7		G- 20	
014680-622	C- 1-1-14		K- 24		N- 1-8-7		G- 25	
	D- 6	021060-102	A-139	028050-242	D- 73		H- 4	
	F- 3	021080-106	P- 38		E- 8		H- 28	
	J- 1-11		R- 10		E- 28		J- 1-13	
014760-622	K- 6	021160-303	T- 1-1-3		P- 11	062670-812	A- 9	
	A-102		T- 1-2-3		Q- 18	062671-012	L- 4	
	C- 1-1-2	021300-106	P- 1-1-8		Q- 22	062671-412	D- 58	
	C- 1-2-14		P- 1-2-8	028050-246	Z- 11-7-2	062680-612	C- 1-2-7	
	C- 16		Q- 15	028060-242	E- 10	062680-712	C- 1-1-28	
	C- 35	021500-103	A- 35		K- 51		C- 1-1-7	
	D- 3-10		E- 31	028080-242	N- 1-28	062680-812	A-124	
	D- 3-12		P- 12		P- 35		A-127	
	D- 3-6	021500-106	Z- 11-4-3	028080-243	R- 12		B- 24-7	
	D- 14		Z- 11-7-3	028680-242	E- 48		E- 47	
	D- 17	021670-102	C- 1-1-11	028770-242	D- 3-20		G- 3	
	D- 34	021680-202	C- 1-1-36		K- 3-13		G- 5	

部品コード Parts No.	参照番号 Ref. No.	部品コード Parts No.	参照番号 Ref. No.	部品コード Parts No.	参照番号 Ref. No.	部品コード Parts No.	参照番号 Ref. No.
062680-812	G- 11	105234-003	K- 3-5-3	144504-001	H- 18-2	152870-001	H- 3
	G- 14	105343-001	Z- 6	144505-000	J- 3	152881-001	H- 21
	J- 1-4	106129-001	A-112-4	144588-001	H- 10	152883-000	H- 23
062681-012		107038-003	C- 1-1-33	144712-002	B- 2-2	152884-001	H- 24
			C- 1-2-18	145446-001	H- 11	152889-001	H- 27
	B- 33	107149-001	G- 21	145478-001	D- 68	152891-001	H- 30
062681-212	E- 42	107407-003	J- 9	145519-001	H- 10	152948-001	G- 1
	C- 1-1-38	107453-001	D- 29	145646-014	B- 30		G- 12
	D- 40-2	107606-001	H- 13		Z- 12	152952-001	G- 2-2
	D- 81	107678-101	J- 10	145646-019	B- 30	152955-001	G- 4-2
062681-412	B- 8	107680-001	J- 11		Z- 12	152959-001	G- 4-1
062710-612	A-105	107681-001	J- 12	145992-001	L- 14	152960-001	G- 8
	A-118	107682-001	J- 13	146086-001	L- 3	152962-001	G- 7
	A-133	107779-001	Z- 4-1	146198-001	J- 6	152963-001	G- 13-5
062711-012	A- 14	107780-001	Z- 4-3	146199-001	J- 5		G- 17
	C- 40	109239-002	A- 12	146200-001	J- 4	152969-001	G- 19
	E- 45	110168-001	P- 24	146373-000	G- 15		G- 24
	H- 2	110201-001	D- 3-3	146375-000	G- 10-3	153043-001	D- 3-11
	J- 2		K- 3-3	146597-101	C- 45	153102-001	A-112-1
062711-212	D- 72	110251-001	C- 1-1-10	147402-001	L- 13	153208-002	A- 21
	Q- 30	110367-001	D- 3-14	147476-001	C- 1-1-35		A- 33
062711-412	A- 6		K- 3-8	147846-001	D- 54		C- 25
	A- 23	110495-003	F- 14	149547-000	Q- 27		E- 4
	A- 47	112669-001	G- 18	149796-001	P- 30		K- 33
	M- 2	112751-003	H- 6	149853-001	A-119	153330-001	B- 24-1
062711-612	A- 28	113316-001	H- 5	150106-002	Z- 11-4	153403-002	C- 3
	D- 26	113745-001	A- 11	150172-002	Z- 11-3		C- 10
062751-612	D- 36	114294-001	H- 16	150174-000	Z- 11-2-3	153571-001	C- 1-1-23
062761-012	C- 50	114483-002	Z- 8		Z- 11-5	153957-001	C- 1-1-13
	K- 21	114486-002	A-104	150179-002	Z- 11-7-1	153961-001	C- 1-1-12
062761-412	A- 4	115157-001	Z- 5-5	150180-000	Z- 11-8	154465-001	A-103
	K- 31	115947-001	A-138	150182-000	Z- 11-9	154559-001	H- 18-1
062762-012	K- 15	116920-001	B- 16	150191-002	Z- 11-2-2	154562-001	H- 18-3
072068-980	E- 15	117934-001	A- 7	150206-002	Z- 11-2-1	154563-001	H- 19
	E- 36	117936-001	A- 18	150335-001	Z- 5-4	154590-001	K- 3-5-2
072620-260	B- 4	118064-001	Z- 5-3	150357-001	P- 2	154594-000	D- 3-16
081001-670	D- 65	118735-001	L- 12	150451-001	D- 38		K- 3-10
081003-670	F- 13	118764-002	J- 7	150460-001	D- 27	154595-001	D- 3-18
	F- 19	118837-001	Z- 3-2	150461-001	D- 28	154596-000	D- 3-15
081007-670	C- 38	120448-001	J- 1-10		D- 51		K- 3-9
	E- 25	122991-001	Z- 2	150467-001	D- 41	154599-000	D- 4
081014-070	C- 37	126863-000	Z- 11-10	150468-001	D- 42		K- 4
	D- 21	132051-001	B- 24-4	150553-001	K- 10	154600-001	D- 5
	E- 24	135701-001	D- 76	150756-000	D- 84		K- 5
082105-390	A-135	139096-001	C- 1-1-21	151602-002	L- 17	154702-001	Z- 9
100032-004	C- 54		C- 1-2-12	151603-002	D- 64	155489-000	G- 22
	K- 34	140392-001	A- 19	152236-001	B- 24-2	155510-001	H- 18-4
100136-001	H- 14	140407-002	C- 1-1-24	152237-001	B- 24-3	156112-002	Z- 11-1
100197-002	C- 1-1-20	140726-000	B- 12	152242-001	B- 28	157704-001	Q- 5
	C- 1-2-10	141275-001	B- 5	152245-001	F- 4	158581-000	Q- 41
100250-001	B- 18	141276-001	B- 6	152247-001	F- 7	158827-000	A-137
100279-101	D- 53	141494-001	K- 18	152283-101	D- 86	158830-001	A-106
100360-003	K- 36		K- 25		Z- 19	158831-001	A-107
					T- 1-1-2	158832-000	A-110
100666-002	A-120	141600-001	J- 8	152393-000	T- 1-2-2	159119-101	D- 22
100887-001	Z- 4-2	141786-001	F- 1				
101572-101	Z- 3-3	141808-001	F- 25	152678-001	F- 18	159150-000	S- 1-1-5
101706-001	B- 20	142002-001	Z- 5-1	152681-101	F- 21		S- 1-2-5
102538-007	A-112-3	142211-001	B- 31	152682-001	F- 23		T- 2
102630-001	D- 10	142329-000	G- 16	152685-101	F- 24	159224-001	H- 26
102843-004	B- 7	142443-001	Z- 3-1	152686-001	F- 23	159610-101	F- 26
104449-001	A- 16	142628-001	D- 12	152687-001	F- 24	159612-001	F- 28
104450-101	A- 17		D- 48	152744-001	D- 9-2	159613-001	F- 27
	A- 37	142721-001	Z- 5-2	152753-001	D- 3-8		Z- 7
104525-001	H- 13	143591-001	C- 1-1-17	152841-003	A- 8	159805-001	H- 12
104567-001	G- 9		C- 1-2-11	152860-001	A-111	159910-001	A-136
104689-002	F- 2	144458-001	B- 27	152869-001	H- 1	183125-001	H- 18

部品コード Parts No.	参照番号 Ref. No.	部品コード Parts No.	参照番号 Ref. No.	部品コード Parts No.	参照番号 Ref. No.	部品コード Parts No.	参照番号 Ref. No.
200190-001	R- 14						
213650-001	R- 11						
215082-001	M- 1-17						
215083-001	M- 1-14						
	M- 1-5						
217093-001	M- 1-16						
219557-000	M- 1-6						
219558-000	M- 1-7						
219559-001	M- 1-8						
221421-001	M- 1-9						
221786-001	Q- 38						
222372-001	R- 9						
224508-001	M- 1-20						
	R- 4						
	R- 6						
	R- 8						
224549-001	R- 5						
228238-001	R- 1						
228239-001	R- 1						
228408-001	M- 1						
229689-001	R- 1						
230176-001	R- 1						
230187-001	R- 15-3						
340400-001	P- 29						
	Q- 39						
525664-000	Q- 25						
	Q- 44						
552908-000	Q- 43						
575739-001	Z- 17						

ブラザー工業株式会社

〒467 名古屋市瑞穂区妙音通 1-32
TEL (052) 824-2392代

BROTHER INDUSTRIES, LTD. NAGOYA, JAPAN

151-320
195320-201 ①
1987, 4

From the library of: Superior Sewing Machine & Supply LLC

Printed in Japan/Gedruckt in Japan/Imprimé au Japon/Impreso en Japon